

地域とともに これからも歩み続けます



受け継がれる想いが、塩竈の未来をつくる



百年の味を、 次の世代へ。

十代目丹野六右衛門さんの奥様芳子さん（前中央）
十一代目の貴美子さん（後中央）と娘さんの美智子
さん（左）と佐知子さん（右）。芳子さんは、105歳
になりました。

▶詳しくは5面へ

丹六園



海とともに生きる。

籬島にて、後方には所有する釣り船
が並んでいます。左から栄明さん、
長栄さん、光栄さん。長栄さんは現
在も釣り具店の店先に立ち、お客様
のお相手をしています。
(撮影協力：籬神社奉賛会)

▶詳しくは5面へ

えびす屋釣具店



第71 えびす屋丸は、19トン・全長26.7m、
最大38ノットで走る高性能遊漁船です

地域とともに歩んだ80年。

次の100年へ、みなさまとともに。

塩釜商工会議所は、これからも地域の発展と会員企業の挑戦を応援し、未来を切り拓くパートナーであり続けます。

編集兼発行人／塩釜商工会議所
〒985-0016 塩釜市港町一丁目6-20
TEL 022-367-5111
FAX 022-367-5115
<https://www.shiogamacci.jp>

創業132年、石に刻む技と信頼



有限会社 志賀石材店

代表取締役会長 志賀重信さん

弊社は明治27年の創業以来、本年度で132年を迎えます。創業当時は旧本塩釜駅近くにて石材加工を行い、地域の皆さまに支えられながら歩んでまいりました。初代・二代目の時代には神社の石工としての役割を担い、多賀城浮島周辺の記念碑など、現在も残る多くの仕事を手がけてまいりました。

三代目の頃より墓石工事が増え、和型墓石の建立を中心に事業を展開してまいりました。

昭和40年代後半のオイルショックでは、資材高騰により

厳しい局面も経験いたしました。乗越え、昭和55年には現在の北浜に社屋兼工場を新設し、事業の基盤を築くことができました。

これまで家業を守り続けてこられたのは、先代たちの努力と、地域の皆さま、寺院・神社関係者の方々、そして多くのご縁に支えられてきたおかげであり、心より感謝申し上げます。

こうして受け継いできた技と信頼が、今日の礎となっております。現在は五代目である息子へと事業をつなぎ、新たな供養のあり方を模索しながら、時



▶創業当時の店舗です

代に即した挑戦を続けております。

伝統を守りつつも変化を恐れず、地域に必要とされる存在であり続けるため、社員一丸となって歩み続けてまいります。



▲ハワイ州オアフ島に記念碑を建立しました

で刻む者の声

商売もまちづくりも

『人対人』の信頼関係から



春日屋商店

店主 鈴木金善さん

初代の祖父が、明治45年、南町に店舗を構え、今年で創業114年となります。当時は、肥料やお米、馬の餌などを扱っていました。

私は三代目になります。時代に合わせた経営が必要だと考え、これまでポケベルやPHSの販売にも取り組みました。

現在、市の家庭用ゴミ袋の供給業務も行っております。

昨今、ナフサ不足の影響により、供給状況がひっ迫しております。潤沢な量を確保していたのですが、買いため傾向が強まっています。

向が強まっているようです。必要な分だけ購入いただくなど、この状況が落ち着いてほしいと思っています。

商売を続ける中で、不測の事態を何度も乗り越えてきました。常に感じていることは、大規模店舗との取引でも、結局は『人対人』であり、信頼関係が大切だということです。

まちへの思いは、さまざまにあります。商業活性化の取り組みで、塩竈商品券事業の創設に関わり、運用の



▶東日本大震災で被災した店舗

ソフト開発や、他市への情報提供なども行いました。

また、本塩釜駅の名称を「鹽竈神社駅」へ改称する提案もしました。市内には、4つ駅があり、塩竈を訪れた方が、神社に近い駅がすぐに分かるようにと考えました。当時は、費用面などの課題から、実現には至りませんでした。今でもその必要性は感じております。

塩竈にはとても良い要素がたくさんあります。私たちの「まちの将来」を改めて考えてみてはいかがでしょうか。

▼創業当時から掲げていた看板は店の歴史の象徴です



まちづくりは リスクを背負う覚悟も必要

株式会社エンドーグループ

代表取締役会長 遠藤 紘一さん



弊社は、明治36年に私の祖父金蔵が創業し、令和5年に創業120年を迎えました。

私が、30歳の誕生日に父より経営を任せられました。ここ本町で仕事を続けられているのも、皆さまからのご支援のおかげと感謝しております。

これまで、多くの社員に恵まれ、経営者としての責任も持たせてくれました。その社員を守るために、新店舗を出し、別会社も設立しました。大きな責任は別会社に背負わせ、少ないリスクで事業を拡

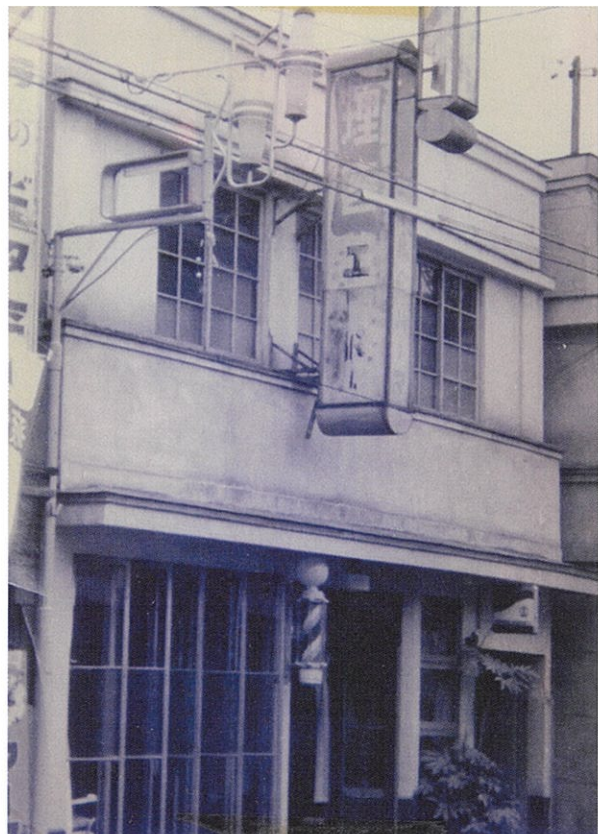
大し、理美容業界に社会的地位向上を訴えてきました。

年齢を重ねた今、五代目社長の引地祐介が、率先して社員をまとめてくれていることにも感謝です。

現在、本町近辺に飲食店などの新店舗が目立つようになり、とても嬉しく思う反面、全国的に多くの商店街が衰退しているように感じます。塩竈も例外ではないと思います。



▶常にお客さまに寄り添い、ていねいに仕上げることを心がけています。と五代目社長の引地祐介氏



▲初代が営業していた明治時代の店舗です

塩竈には、門前町として由緒ある素晴らしい観光資源が沢山あります。散策できるまち作りなど、みんなで考えてみてはいかがでしょうかでしょうか。先祖が作り残した宝がたくさんあるまちを、在住の方や観光で塩竈を訪れた方にも楽しんでほしいですね。

塩竈 歴史を 経営

塩竈の魅力を感じて 体感できるきっかけを

株式会社阿部善商店

代表取締役社長 阿部 善久さん



昭和元年、祖父が中の島で

開業し、今年で創業100年を迎えます。当初は魚の行商をしておりました。また、塩竈ではスケトウダラが大量に水揚げされたことから、手作りの炭火焼きちくわやさつま揚げを製造しました。その後、戦争が始まり、金属類を軍需物資とするための「金属類回収令」が制定されました。陸軍のトラックが来て、工場にあつた機械類を強制的に持ち

去ったといひます。その間、祖父は船大工や材木を扱う仕事などに従事し、大変な苦勞を重ねたと聞いております。

これまでの挑戦としては、二代目である父が東北・関東に加え信州にも取引を広げたことです。

当時は道路事情に課題がありました

が、さつま揚げに加えて塩竈の鮮魚を運搬し、大変喜ばれました。また、スーパーとの商談中に、日本初の「おでんセット」が誕生しました。さつま揚げに地元の食材を組み合わせたセットで、現在も定番商品として広く他社にも広がっています。

私で三代目になります。が、まちへの思いとして、塩竈には、神社・酒・寿司・魚・蒲



▶昭和時代の工場です。中央が二代目で私の父（久壽さん）です

鉾など、多彩な魅力が揃っています。これらを組み合わせる企画をすることで、塩竈ならではのまちの魅力を、より深く体感していただけたらと思います。そうした取り組みを通じて、多くの観光客が訪れるまちになるのではないかと考えております。



▶考案した「塩竈おでん」です

Q これまでどのようなことに挑戦されてきましたか。
 地元の美味しい「ごはんのお供」をコンセプトに、塩竈や周辺地域の食材を積極的に取り入

Q 塩竈で開業されたきっかけについて教えてください。
 幼い頃から親戚が集まるたびに台所に立ち、母の手伝いをす

これからも『食』を通じて塩竈の魅力を発信



otomo.
 店主 きよえ
 小野 聖枝 さん



住所：本町 2-10 しおがまパノラマ内

れています。自分自身が心から美味しいと感じたものだけを提供することを大切に、日々食材探しにも力を入れています。

Q まちへの思いをお聞かせください。
 店を構えたことで、これまで知らなかった行事や風景、人とのつながりに触れるようになりました。塩竈には食や歴史だけでなく、人の温かさという大きな魅力があります。食を通じて

また、お客さんとの会話の中で食材の魅力や購入先を伝え、地元食材のファンになっていただけるよう心掛けています。

このまちで未来へ向けて挑戦します

お酒の魅力を発信し 地元に貢献していきます



相原酒店
 代表
 相原健太郎 さん



住所：北浜 4 丁目 8-20

Q 貴店の創業について教えてください。
 相原酒店の始まりは、祖母・相原タカが創業した「タカ商店」です。当時は、藤倉や北浜にお住まいの方々に利用していただく地域の個人商店でした。

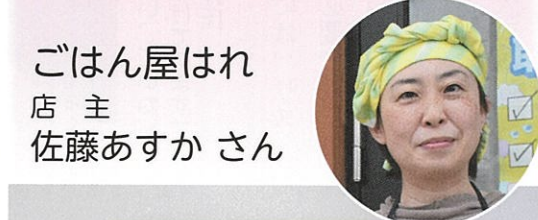
Q これまでどのようなことに挑戦されてきましたか。
 家業を継ぎ、借入金の返済にも向き合っていた矢先、東日本大震災の津波により大きな被害を受けました。それでも店を立て直すことができたのは、多くの方の支えがあったからです。

その後、仙台商みの杜水族館で1000人規模のイベント「魚を肴に 日本酒ナイト水族館」を開催。宮城の酒の魅力を多くの人に伝える、相原酒店にとつ

Q これまでどのようなことに挑戦されてきましたか。
 ごはん屋はれは、2023年4月28日にオープンしました。

Q 塩竈で開業されたきっかけについて教えてください。
 私は、以前デザインの仕事に就き、昼夜を問わず働く生活によって体を壊しました。その経験から食生活の大切さを痛感し、食を仕事にすべく東京で

“出会いに感謝、つながりを大切に 歩む未来



ごはん屋はれ
 店主
 佐藤あすか さん



住所：東玉川町 9-18
 マーケットアパートメント塩釜 1-A 号

Q これまでどのようなことに挑戦されてきましたか。
 塩竈はアートの特化しているまちだと思います。芸術に触れられる場を創りたいと思い、個展のギャラリートとして、学生やフリーのアーティストの方々へ店内を使っていたり、取組みをしています。また、音楽会を企画作っています。

Q まちへの思いをお聞かせください。
 塩竈にはいい人がたくさんいて、元気になる言葉をかけていただき、塩竈でお店を開いて良かったと実感しています。私自身、楽しいことをするのが好きなので、これからも人とのつながりを大事にしながら、塩竈の皆さまと一緒に楽しいことをやっていけたらと思います。

パンがつなぐ、地域の笑顔と 温かいご縁



SUN BAKERY
 店主 はなえ
 齋藤 英恵 さん



住所：泉沢町 1-6

Q これまでどのようなことに挑戦されてきましたか。
 ふわふわ系のパンの他、ベーグルなどさまざまな製法も学んできましたが、ハード系パンの存在に衝撃を受け、小麦や自家製酵母にこだわったパン作りを

Q これまでどのようなことに挑戦されてきましたか。
 昔からパンが好きで、子どもの頃は母と本塩釜駅近くのパン屋さんによく通っていました。仙台市内の有名ベーカリー7店舗で修業を重ねる中、「自分の好きなパンを作りたい」という思いが強くなりました。周囲の後押しや商工会議所さんの創業セミナーでのご縁、理想的な店舗との出会いが重なり、生まれ育った塩竈での開業を決意しました。

Q これまでどのようなことに挑戦されてきましたか。
 これまでお世話になったご縁を大切にしながら、パンをきっかけに塩竈を訪れる人が増える、そんな存在を目指しています。

Q まちへの思いをお聞かせください。
 開業して感じるのは、地元の方々のあたたかさです。近所の方との会話や常連さんとの触れ合いが日々の力になっています。子どもから高齢の方まで安心して集え、子育て中のママや学校帰りの子どもたちをそっと見守れる場所でありたいです。

各店舗の情報はこちらです

相原酒店		otomo.	
ごはん屋はれ		SUN BAKERY	

受け継ぐ人、未来へつなぐ人 ～門前町と海を守り続ける二つの家族の物語～



▲現在、7隻の船を所有しています

東北初の営業釣船。
海の魅力を伝え続ける三代が、塩竈の海とともに歩んできました。

- 初代 伊藤 長栄さん 94歳
- 二代目 伊藤 栄明さん 65歳
- 三代目 伊藤 光栄さん 35歳

創業 昭和39年（1964年）
えびす屋釣具店 代表 伊藤栄明さん

人が集まる塩竈に
三代で紡ぐ海の魅力と塩竈への想い



▲初代・長栄さんの2隻目のえびす屋丸です

初代から二代目へ
昭和三十九年、伊藤長栄さんが裸一貫で始めました。釣具店と釣船事業。当初は理解されなかった営業釣船も利用者の口コミによって評判が広がり、現在では、7隻を有するまでになりました。海の魅力を伝え続ける

二代目、栄明さんは、「親子釣り大会や釣り教室を開催し、震災で失われたアマモの再生活動にも取り組んでいます。種から育てた

次の世代へ
三代目、光栄さんは、「初心者でも気軽に海へ出られる環境づくりや店舗改装を進め、塩竈の魅力発信に力を注いでいます」
また、「海、食、歴史という塩竈の魅力をもっと多くの人に伝えたい」という思いは、三代にわたって受け継がれています。



▲店舗では、釣具の販売や釣りに関するご相談にも応じています
▲改装された店内はくつろげるスペースもあります



▲建物は、大正3年（1914年）に建てられ、国の登録有形文化財に指定されています

鹽竈神社の門前町で三百年以上にわたり暖簾を守り続ける丹六園。
銘菓「志ほか満」とともに受け継がれてきたのは、訪れる人を温かく迎えるおもてなしの心です。

創業 享保5年（1720年）
丹六園 店主 丹野貴美子さん

門前町で守り続ける
伝統とおもてなし



▲明治三十年に撮影された、当時の面影を今に伝える店舗です

江戸時代、廻船問屋として創業した丹六園は、その後、お茶と茶道具を扱い、昭和二十五年には伊達家御用菓子商「古梅園」の銘菓「志ほか満」を復元しました。もち米と藻塩と青紫蘇を使った軟落雁は、今も一枚一枚丁寧に心をこめて作り続けています。

駅の移転や観光形態の変化、門前町の環境変化など、「時代の波



▲塩竈を代表する銘菓「志ほか満」鹽竈ザクラの紋が押されています



▲陶器や茶器も取り扱っている店内には、仙台藩五代藩主・伊達吉村公の自筆による「望松」の文字が掲げられています

**年金のお受け取りは
もりしんで決まりだっちゃ!!**
もりしんでの年金受け取りでもらえる
うれしい6特典!

特典1 毎年の年金受取指定後、お誕生日に「もりしんで」お祝いプレゼント!
特典2 「もりしんで」慰和国定席、花座ペアチケットプレゼント!
特典3 無料の年金相談会!
特典4 定期預金 店頭表示金利に「おんきん定期」0.2%上乗せ
特典5 定期預金 「寿つみきん」店頭表示金利に0.1%上乗せ
特典6 年金受取指定いただけるお友だちをご紹介いただいた方にはプレゼントをお贈りします!

もっともっと、「しんきん感」向上宣言!
●詳しくはお近くの店舗にお問い合わせください。

都の都信用金庫

intertek UKAS MANAGEMENT SYSTEMS 019
ISO 9001:2015 認証取得

これまで、そしてこれからも
品質及び顧客満足を第一とします。

PRINT & COPY
KOHYOHSHA CO., LTD.

株式会社 工陽社
URL: <http://www.kohyohsha.com/>
本社/塩竈市尾島町8-5 TEL:365-1151 FAX:364-9965
E-mail: kohyohsha@post.tinet-t.ne.jp
多賀城事務所/多賀城市明月1-5-12-101 TEL:363-2131 FAX:364-9965

正社員募集
商工会議所/商工会
共済・福祉制度
推進スタッフ

**誰だって最初は
未経験者だった。**

ほとんどのスタッフは未経験からのスタート。
きめ細かい研修制度でしっかりサポートします。

【業務内容】
●商工会議所/商工会員企業に対する生命保険による従業員の福利厚生制度(退職金・年金)経営者のリスク管理・事業承継のコンサルティング営業
●個人のライフマネジメント®に基づき、資産形成などのアドバイスや保険設計

【雇用形態】正社員(試用期間なし)
【給与】経験・能力等を考慮の上、週月給:36万・30万・24万・21万・18万の固定給+業績給、賞与年2回入社後、3年間の一貫した研修カリキュラムで社員の育成を行います。
【対象】高卒以上・経験不問(未経験者歓迎)
【勤務時間】9:15~17:00(休憩60分)
【賞与】年2回
【待遇・福利厚生】原則として残業なし、各種社会保険完備、甲斐金、退職金制度、介護休業制度、育児休業制度、育児手当
【休日】完全週休2日制(土・日)、祝日、年末年始
【休暇】有給休暇:入社初年度・2年目以降とも20日、私傷病休暇5日、夏季休暇5日
【勤務地】仙台営業所塩釜分室
※原則転勤なし。ただし、近隣エリア内で会社の定める就業場所へ移動を要する場合があります。
【応募方法】下記へ電話連絡のうえ、履歴書持参でご来社ください。
※「ライフマネジメント®」はアクサ生命保険株式会社の登録商標です。

【会社概要】
【設立】1994年7月
【従業員数】7,933名(2024年3月末時点)
【本社所在地】東京都港区白金1丁目17番3号
【資本金】1850億円(2024年3月末時点)

仙台支社 仙台営業所塩釜分室
〒985-0016 宮城県塩釜市港町1-6-20塩釜商工会議所ビル1F TEL:022-362-4010 (担当:田村)
<https://www.axa.co.jp/>

「地域の未来をつくるパートナー。お役に立てる商工会議所」を目指します

◆経営をサポート

商工会議所では、経営相談・金融相談をはじめ、創業から承継まで経営の段階的ニーズに応じた伴走支援を行い、経営をサポートいたします。

- 無料専門家派遣
- 融資相談や税務相談（確定申告等）
- 補助金・助成金申請支援
- 労働保険事務代行
- 地域産業のPR・販路開拓拡大支援 など

◆スキルアップをサポート

会員は、各種研修会、セミナーに参加でき、従業員のスキルアップにも活用できます。

- 経営支援セミナー（税務・金融・労務他）
- 日商簿記検定ほか各種検定試験 など

◆各種保険・共済制度を準備

商工会議所は、福利厚生に活用できる共済制度や企業のリスク対策保険をご用意しています。

- 福利厚生充実のための各種共済制度
- 小規模企業共済・セーフティネット（倒産防止）共済
- 業務災害補償プラン・休業補償プラン・ビジネス総合保険制度等（団体割引適用）など

◆充実した会員サービス

会員は、様々な事業への参加やサービスが受けられます。

- 新年名刺交換会や会員交流会
- 優良従業員表彰・創業創立記念顕彰・マイスター顕彰
- 会議室を割引料金で利用
- しおがま会議所ニュースを月2回発行 など

◆地域資源を活かす

商工会議所は、地域の魅力を発信します。

- 地域資源の啓蒙、PR活動
- 地域ブランドの発掘・育成・塩竈グッズの制作・PR など

◆地域産業のPR・販路開拓拡大支援

商工会議所は、地場産品の販路拡大を支援します。

- フード見本市の開催
- 他商談会への参画支援 など



「受け継ぐ力」と「挑戦する力」がまちを動かす

塩釜商工会議所

第十一代会頭 水野暢大

(水野水産株式会社代表取締役社長)

今年、塩釜商工会議所は創立80周年という大きな節目を迎えました。長い年月、事業者の皆さまと共に歩み、地域の経済を支えてこられたのは、ひとえに市民の皆さまの温かなご理解とご協

力のおかげです。心より感謝申し上げます。本特集号では、「受け継ぐ力と、挑戦する力」をテーマに、100年を超えて商いや事業を守り続けてこられた企業の皆さまの言葉、そして商店街や観光の現場で日々挑戦しつづけている

若い世代の方々を紹介しています。長い歴史の中で育まれた信頼と、未来へ向かうまっすぐな情熱。その両方が、このまちの原動力となっています。観光は人と人をつなぎ、商店街は暮らしを支える大切な舞台です。

そこに世代を超えた挑戦が重なり合うことで、まちはにぎわい、地域経済は力強く前へ進んでいきます。経済が動けば、若い世代の未来の選択肢もさらに広がっていきます。私たちはこれからも、観光振興やまちの活性化、創業支援、事業継承支援などに取り組み、次の10年も地域の土台をしっかりと支えてまいります。人が集い、挑戦が続くまちへ、これからは皆さまとともに、希望に満ちた未来を築いてまいります。

ペンダコ

今号は、当所の創立80周年記念号として発行しました。インタビューをさせていただいた会員の皆さまから、大変貴重なお話を伺いました。なかでも強く印象に残ったのは、塩竈に深い誇りを持たれているということでした。時代の変化を的確にとらえながら、塩竈を盛り立てていこうと日々心がけていらっしゃる事が伝わり、大きな感銘を受けました。



鹿野 寿子

白寿殿のお葬式

☑ 心配な方がいる ☑ 将来のため

後悔しないために

事前相談

お電話や対面など、ご都合に合わせて無料で承ります

深夜・早朝でもご遠慮なくお電話ください。
お客様の質問やご相談に専門相談員が丁寧に対応、迅速に手配いたします。

万が一の場合は下記へお電話ください

株式会社 白寿殿 ☎0120-8910-41

宮城県外の方へ ☎022-366-4141

通話無料 24時間 365日

蒲水 銚野

蒲水の水野

本店/宮城県塩釜市北浜一丁目6番3号
TEL022-361-1411 FAX022-361-1413

水野水産株式会社
本社/宮城県塩釜市北浜四丁目4番14号
TEL022-364-8151(代) FAX022-365-3268
<http://www.mizunosuisan.com>

ホームページアドレス

～おかげさまで創業210年～

株式会社 こんきや

塩釜本社/塩竈市袖野田町 24-2

free-dial : 0120-365-554

<https://www.gonkiya.com>

元気な会社作りをお手伝い！

TKC会計士にお任せください。

1. 貴社の永続的な繁栄のために、活力を生む経営革新を支援します。
2. 毎期、黒字決算を実現する社内のメカニズムづくりを提案します。
3. 地元の金融機関や得意先/仕入先からの信頼度アップに貢献します。

税理士法人 阿部会計事務所

〒985-0011 塩竈市貞山通三丁目7番14号
TEL 022-367-0375 FAX 022-367-0432
<http://abetax.tkcfnf.com/PC/>
<http://www.abetax.net/>

元気な会社作りのお手伝い

◆黒字決算支援 ◆経営革新支援 ◆創業支援

塩釜地区 TKC会計人事務所

(有) 鈴木会計事務所 Tel 367-1231
税理士法人 千葉会計 Tel 365-2823
税理士法人 阿部会計事務所 Tel 367-0375
税理士法人 F&Lパートナーズ Tel 290-7018
白ゆり総合会計(株) Tel 766-8487

いんでガス e de Gas メンバー募集!

ガス、ケーブルテレビ、おいしい水の宅配便などサービスのご利用でポイントがどんどん貯まります!

貯まったポイントはオトクになって いんでガス!

LPガス、都市ガス、ケーブルテレビ、インターネット、アクア、ケーブルプラス電話

塩釜ガス株式会社 Shiogama Gas

塩釜ガス 検索 <http://www.shiogamagas.co.jp>