



2年度事業報告・収支決算を承認

新副会頭に海野茂氏

(塩竈港運(株)代表取締役会長)



▲桑原茂会頭からは「アフターコロナに向けて、常に前進し続け、会員事業所の支援に全力を尽くしていきたい」と、あいさつがありました

6月22日、ホテルグランドパレス塩釜で令和3年度通常議員総会を開催しました。役員・議員など47名が出席し、令和2年度事業報告・収支決算の報告と副会頭1名の選任を行いました。

事業報告では、会員事業所へのコロナ対策事業として取り組んだ備品購入補助金（アクリルパーテーションや空気清浄機など）や商品券発行事業（8月・12月の2回）をはじめ、飲食店クラウドファンディング、ゆめ博スタンプラリー等による各種の支援事業を実施したこと、第2期中期ビジョンを策

定したことなどを報告しました。収支決算では、収入、支出とも減少となる中、財政調整積立金へ繰出しをするなど、健全財政を維持することができたことを報告し、満場一致で承認されました。

丹野光明副会頭の退任に伴う後任副会頭の選任については、海野茂氏（塩竈港運(株)代表取締役会長）が満場一致で選任されました。また、海野副会頭の就任に伴い、追加議案として3号議員、常議員の選任について諮られ、高城崇充氏（三陸運輸(株)代表取締役社長）が就任しました。

～ 主な内容 ～

- ・通常議員総会・事業報告・収支決算 P.1、2、3
- ・大震災から10年 再生から創生への歩み P.4、5
- ・生活習慣病予防健診 P.6

～ 折込みチラシ～

- ・マイスター顕彰申請
..... 折込サービス
- ・東日本自動車学校
- ・東洋ワーク(株)
- ・えむ☆きっちゃん

— 経営力強化および各種支援施策の推進 —

●事業継続と雇用維持の支援

コロナ感染症の影響を受けた会員企業を対象に「特別相談窓口」を設置し、各種補助金や給付金の申請支援等を行いました。また、日本政策金融公庫と連携した資金繰り支援など、経営、労務、金融の支援を強化しました。



▲窓口の設置後、1,700件を超える相談に応じています

●コロナ対策支援のための独自補助制度の実施

空気清浄機購入などを補助する「備品購入補助」と、新たにデリバリーやテイクアウトなどに取り組むための広販費等を補助する「新事業形態創出補助」を実施しました。



◀「備品購入補助」で161件、「新事業形態創出補助」で10件の補助を行いました

●経営改善普及事業の推進

巡回・窓口相談⇒1,363件に対応

講習会・セミナー⇒24回の開催予定に対し、1回の開催で21名が参加

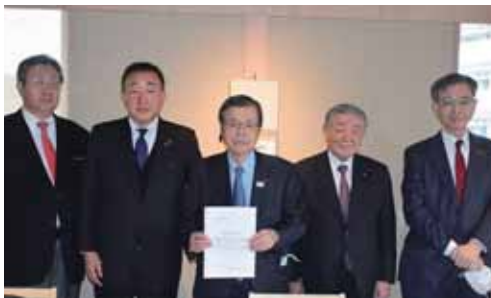
申告相談等個別指導⇒39回実施し、465名を指導

— 関係機関への提言・要望活動 —

塩竈市長をはじめ、国、県、日本商工会議所などへ計11回実施。塩竈市への要望では、4月にコロナ感染症対策支援の緊急要望を行ったほか、10月には3年度事業への要望として、補助金、助成金の追加支援、割増商品券の継続発行など、11項目を要望しました。



▲4月27日、佐藤光樹塩竈市長にコロナ対策の緊急要望を行いました



▲12月3日、東北六県商工会議所連合会の鎌田宏会長が、復興状況の視察のため来塩。コロナ感染拡大防止と経済の両立などについて要請しました

— 組織・財政の安定的な運営 —



会議所ニュースやホームページ、マスコミ活用による情報発信機能を強化し、加入勧奨と退会防止に努め、9年連続の会員増となりました。また、今後3年間の行動指針となる『第2期中期ビジョン』を策定しました。

▲ビジョンを基に会員企業の持続的発展へ向け取り組んでいきます

信かをが塩仙
ら受、電、台
ても賞新、台
まい塩、間、告
い電、ま、ゆ、告
り電、ま、め、博
ますのし、た、部
す魅力。た、一
力。門、み
を。の、な
発。を、銅、と
れ。賞、告



— 地域再生・活性化の推進 —

●WEBセミナー視聴サービスを開始

講習会等への出席が難しい中、いつでもどこでもインターネットで視聴ができる「WEBセミナー」を開始しました。人材育成や労務、税務、経理など500以上の講座があります。

2年度の利用者は847名、視聴講座数は2,489講座となりました。

▶ スマホやパソコンで24時間いつでもどこでも視聴できます



●割増商品券の発行

塩竈市からの補助を受け、10割増商品券を8月と12月の2回発行しました。仲卸市場とマリゲート塩釜の専用券や飲食店専用券を設け、2回合計2億円の商品券が完売しました。



▲販売会場では、長蛇の列ができました

●withコロナ生活応援!スタンプラリーを実施

「みなと塩竈・ゆめ博」の企画として、会員店舗の利用をうながす、スタンプラリーを実施しました。ブランドまぐる「ひがしもの」など豪華賞品を用意しました。応募総数は2,600通を超えました。



▲116店の参加店からは、「お店を知ってもらいたい機会となりました」などの声が寄せられました

●巣ごもり生活応援!チラシを折込み



デリバリーやテイクアウト、各種サービスなどを実施している会員企業を広くPRするため、「巣ごもり応援!」チラシを作成し、新聞折込みをしました。

▶参加希望のあった62件を掲載しました

●「しおがま歳末感謝祭」を実施

塩竈市商業協同組合との共催で、「歳末感謝祭」を実施、126店が参加しました。今回は、塩竈市からの補助を受け、参加店の費用負担を軽減し、セール期間を1月5日までとしました。応募券方式で実施し、3万2千通を超える応募がありました。



▶1/16桑原会頭も参加して抽選会が行われました

●海保カレー「学校給食」で提供

市内11の小中学校で、「学校給食海保カレー」が提供されました。学校栄養士の皆さんが、フルーツキーマカレーをアレンジして完成させました。当所海保カレープロジェクト委員会から、認定証も授与しました。



▲給食で提供された海保カレーと認定証

令和2年度収支決算総括表 (R.2.4.1~3.3.31)

単位:千円

会計名		収入合計 決算額	支出合計 決算額	差引残高 (3年度への繰越金)
一般会計		211,983	196,684	15,299
特別会計	中小企業相談所特別会計	52,732	52,732	0
	共済制度事業特別会計	18,544	18,544	0
	特定退職金共済事業特別会計	135,473	135,473	0
	会館管理特別会計	23,410	23,410	0
合計		442,142	426,843	15,299

地域のラジオ局

www.bay-wave.co.jp

BAYWAVE 78.1 FM
FM BAY AREA CO., LTD.

塩竈市海岸通8-18
JOZZ2AF-FM TEL 363-3781 FAX 363-5781

快適な暮らし
もっと素晴らしい街へ
人にやさしい都市にやさしい都市ガス

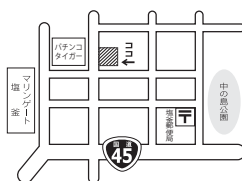
塩釜ガス

☎ 362-5191

花まる弁当

お弁当の配達

ご予算に応じた
オードブル・特注
弁当も承ります。



☎ 022-366-8704
(FAX兼用)

塩竈市港町2丁目13-12 営業時間 AM9:00~PM7:00

大震災から10年 再生から創生への歩み

VOL. **3**

“地域の力”を大切に 『全国に誇れる塩竈』の磨き上げを

東日本大震災から10年。甚大な被害をうけた当地も、それぞれの業界が努力を重ね、復興、そして再生への道を進んでいます。このシリーズでは各業界の方々これまでを振り返っていただくとともに、今後に向けた決意などをお聞きしています。



品質の高い、安心安全な商品
をお届けします

水野 暢 大 氏

今回は、水野水産株式会社代表取締役社長の水野暢大当所副会頭に伺いました。水野副会頭は、塩竈市観光物産協会会長など数々の要職にも就いています。

— はじめに大震災の当日の様子についてお聞きください

水野暢大副会頭（以下水野）海の近くで事業を営む者として、地震や津波災害などへの備えが重要であると考え、東日本大震災以前より様々な対策をとっていました。

工場などの建物は1.2m嵩上げして建設、緊急地震速報機を設置し、震度5以上で機械などの動力電源が自動的にカットされる設備や、緊急時用の自家発電機などを導入していました。

地震発生時、175人の従業員が勤務しておりましたが、高温の油を使っていたフライヤーなどの機械は自動停止し、ケガ人もなく速やかに避難、安全を確保することができました。



工場2階から機械を運び出し、いち早く製造ラインを復活させました

また、テレビで津波情報を得ましたので、従業員へ帰宅を指示しました。当社がある北浜地区へは予想をはるかに超える4mの津波が押し寄せ、第一工場、第二工場、事務所、本店のすべてが浸水被害を受けましたが、従業員は渋滞に巻き込まれることなく、帰路につくことができました。

大震災では備えが活き、従業員の安全を守ることができましたが、災害はいつ来るかわかりません。その後もマニュアルの見直しを重ね、いざという時は、一人ひとりが判断し行動できるようにしています。

— 復旧活動の中で印象に残っていることがありましたら教えてください

水野 津波による浸水で一階にあった機械などが全滅し、あまりの被害の大きさに事業継続を危惧しました。しかし、従業員の会社継続への熱意と「消費者が待っている」という取引先の言葉に励まされ、必死で再建に取り組みました。

2週間ほど停電と断水が続きましたが、従業員や建設業者の方々の力ががれきなどの撤去作業に当たりました。また、生産ラインの再建のため、被災を免れた機械を移動し、機械メーカーの方々にも協力をいただき、4月25日には東京市場へ出荷することができました。

各宗葬儀施行・仏壇・仏具・生花



株式会社 **白寿殿**

塩竈市桜ヶ丘2-27
TEL 022-366-4141

- 白寿殿 塩 釜
- 白寿殿 岩 切
- 白寿殿 多賀城
- 白寿殿 石 巻
- 白寿殿 利 府
- 白寿殿 利府駅前
- 白寿殿 七ヶ浜
- 白寿殿 松 島

エキスパート・バンク(専門家派遣)

各分野のエキスパート
(税理士・中小企業診断士・弁護士など)
が皆さんの経営をサポートします！

〈特色〉

- 費用は無料です(1テーマ1回)
- 塩竈市内の小規模企業者の方が対象です
(従業員商業・サービス5名以下、その他の業種20名以下)

詳しくは当所相談課へ
(電話 367-5111)

ディスカウントのビッグと34の専門店

イオンタウン塩釜
AEON TOWN

管理室 TEL 022-361-1005
ビッグ TEL 022-361-5501

塩竈市海岸通15番100号

工場の早期復旧によって、雇用と販路を維持し、売上の減少を最小限にすることができました。日ごろ関係するすべての人々との繋がりに感激したことは、今でも忘れることはできません。

— 商品へはどのようなこだわりをお持ちですか

水野 社訓の一つに「よい商品は、喜び・健康・チャンス・利益・感謝・信用、すべてを生むことができる」があります。当社は上質の白身魚のすり身、旬の野菜、新鮮な油を使用、徹底した衛生管理を行い、品質を大事にしています。

30年ほど前、大量消費時代が到来し、かまぼこ業界にも「安価、かつ大量生産」が求められ、当社も価格競争などで厳しい時代がありました。

そのような中、従業員の言葉をきっかけに、高品質のかまぼこを製造し、マーケットも大都市圏へ切替え、クオリティの高さで勝負しました。また、機械化を進めることで、生産効率の向上にも努め2014年に日本とアメリカのHACCP認証も取得しました。品質を追求した商品は、今では北海道から九州まで日本各地に出荷でき、遠くアメリカまで販売網を拡大しています。

今後も美味しく、安心・安全なかまぼこをお客様へお届けしてまいります。

— 塩竈の基幹産業である水産業界についてお聞きします

水野 塩竈は、天然の良港である塩釜港があり、早くから鉄道や道路網が整備され、恵まれた立地により、水産業など各種産業が発展しました。

しかし、大震災で魚市場はじめ多くの水産業者が被災し、また風評被害により、大打撃を受けました。

商工会議所としても、復興、復旧を後押しするため、塩釜フード見本市をはじめとした展示商談会や、伊達な商談会などを開催し、水産業者の販路開拓、販売力向上などに努めました。

また、業界としても新たな販路に対応できるよう、大阪や名古屋などへの運送ルートの維持、開拓を関係各所に働きかけました。

塩竈が長い歴史の中で培ってきたネームバリュー、地の利、蓄積された高度な技術を活用し、当地の基幹産業としての役割を果たしていくことが大切と考えています。



見本市は、例年、日本全国からバイヤーが訪れ好評を得ています

— 観光物産協会の会長など、多くの役職にもつかれています。塩竈の観光をどのようにお考えですか

水野 塩竈には、海、歴史や文化、神社や趣ある建物など素晴らしい景観、美味しい食など観光的魅力がたくさんあります。

商工会議所では、2015年から「みなと塩竈・ゆめ博」を開催しています。塩竈の魅力を広く周知するイベントです。また、歴史観光案内板を設置し、ゆっくりまち歩きを楽しんでいただけるようにしています。

少子高齢化で人口が減少する中、観光による交流人口拡大は、地域活性化に繋がると考えます。近隣には仙台市という大きなマーケットがあり、仙台市に周知することは全国へと繋がっていきます。

今後も年間をとおして塩竈を訪れてもらえるよう、「みなと塩竈・ゆめ博」など観光振興事業を実施し、塩竈を盛り上げていきたいと思ひます。

— コロナ禍の中、多くの業種、業態が影響を受けていますが、塩竈のアフターコロナについてお尋ねします

水野 コロナの長期化で観光業や飲食業などが非常に厳しい状況におかれています。コロナ後は旅行形態も消費行動も大きく変わり、質の高いものが好まれると思ひます。塩竈の魅力ある資源を磨き上げ、その資源の可能性を理解し、発信する『地域の力』が大切と思ひます。

これからも水産業、観光業、市民の皆さま、すべての皆さまと協力し、『全国に誇れる塩竈』を発信していきたいです。（聞き手・文／佐藤由美）

<p>● 健康な明日をつくる寝装品 ●</p> <p>花雪わた ふとんの中野</p> <p>塩釜市南町7-26 ☎ 362-2195 (代)</p>	<p>◇相続税対策のお手伝い ◎家族円満のため ◎税金資金調達準備のため</p> <p>◇相続税の申告のお手伝い ◎適正な申告で安心</p> <p>TKC会計事務所 税理士法人 阿部会計事務所 TKC全国会 ☎ 022-367-0375</p> <p>〒985-0011 塩釜市貞山通三丁目7番14号 http://www.abetax.net/</p>	<p>■石のある新しい生活空間を創る 創業明治27年 宮城県知事許可(般-25)第17106号</p> <p>SHIGA stone</p> <p>有限会社 志賀石材店 安心耐震施工推進 お庭の演出・アート モニュメント</p> <p>塩釜市北浜四丁目3の1 TEL364-5118 FAX362-2969</p>
--	---	--

「生活習慣病予防健診を実施」

～健康経営で健康な職場～

6月28日から30日まで、当所で生活習慣病予防健診を実施しました。一般社団法人杜の都産業保健会の協力のもと毎年行っている予防健診で、会員事業所の代表者や従業員の方々123名が受診しました。

今年は、新型コロナウイルス感染症拡大予防対策として、会場の換気や消毒液の設置、入り口での検温、待合室での問診を行い、受付時間の指定や受診人数の制限を設けて密集と密接を防ぎました。また、受診者の皆様にはマスクの着用をお願いするなどの協力をいただき実施することができました。

受診者からは、「時間を区切ることで混雑がなくて良かった」、「待ち時間が少なくスムーズで、安心して受けられた」という感想がありました。

近年、従業員の健康管理を経営的視点から考え、戦略的に実践する「健康経営」が注目されています。会員事業所の皆様には、「健康経営」の一環として予防健診の機会を活用していただき、職場の健康づくりに繋げていただきたいと思います。



今年には時間指定にし、改めて三密の回避など、感染対策を徹底しました



くりに繋げていただきたいと思います。

なお、当所では、毎年6月に健診を実施しています。また、マリン共済加入者には受診料の助成制度がありますので、従業員の皆様の福利厚生 の充実にご利用ください。

<主な健診項目>

身長、体重、尿、便、聴力、視力、血圧、血液、腹囲、心電図、問診、胸部レントゲン、胃部レントゲンなど

全国醤油サミットin塩竈と一緒に盛り上げる事業者を募集します!

醤油にちなんだレシピを募集します

■概要

第9回全国醤油サミットin塩竈の開催(令和3年11月)にあたり、醤油にちなんだレシピを募集します。市内外を問わず、どなたでも応募できます。

■募集枠

- (1)ご当地部門 県内蔵元醤油×宮城の食材を活用したレシピ
- (2) 全国の醤油部門 全国5種類の醤油の特性を活かしたレシピ

※応募要件の詳細などはこちらから→



●問い合わせ先

全国醤油サミットin塩竈実行委員会
塩竈市産業環境部商工港湾課内 TEL 022-364-1124

24時間
どこでも
視聴OK

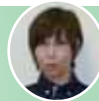
無料WEBセミナー をご利用ください



WEBセミナー
ID:K2024 パスワード:5111

あ
と
が
き

例年参加している港周辺の清掃活動。これが終わると次は「塩竈みなと祭!」という図が頭に浮かびますが、今年もコロナで中止となりました。ワクチン接種が順調に進み、いつもの事がいつものようにできることを願うばかりです。



(島津伴子)



これまで、そしてこれからも
品質及び顧客満足を第一とします。



株式会社 工陽社
KOHYOHSHA CO., LTD.

本社 / 〒985-0021 宮城県塩竈市尾島町8-5
TEL 022-365-1151 FAX 022-364-9965
E-mail: koyosha@post.tinet-i.ne.jp
URL: http://www.kohyohsha.com/
多賀城事務所 / 〒985-0843 宮城県多賀城市明月1-5-12-101
TEL 022-363-2131 FAX 022-364-9965

くろさわ脳外科 画像診断クリニック

脳MRI・全身CT 最新設備完備

- ◎ 第2、第4日曜診療 (新患、予約のみ)
- ◎ 低線量CT、高性能MRI健診 (脳、肺がん、全身-10,000円より)
- ◎ 物忘れ外来 (予約制)

院長 黒沢久三

塩竈市錦町6-32

J R 仙石線西塩竈駅徒歩3分



予約専用
ダイヤル

TEL 0120-055-018

みなと塩釜で生まれ育って100余年

仙台塩釜港と世界を結ぶ

“LOGISTICS PARTNER”

三陸運輸株式会社

本社 〒985-0011 塩釜市貞山通3丁目11番28号
電話 022-361-1921(大代表) FAX 022-361-1940
http://www.sanriku-unyu.com

出光興産株式会社特約店



株式会社 塩釜商会

代表取締役社長 下田啓二

本社 宮城県塩釜市北浜三丁目9番26号
TEL 022(365)3325
支店 塩釜・宮古・大船渡
給油所 塩釜マリンピア北浜・多賀城笠神・宮古港町