



# しおがま会議所ニュース

THE SHIOGAMA CHAMBER OF COMMERCE & INDUSTRY NEWS

## 直会横丁の出店者募集に対する 支援を要請 県商工会議所連合会が知事等へ要望活動



▲桑原会頭からは、直会横丁に対する支援のほか、水産業や港湾に関する要望を行いました

◀県内の6商工会議所会頭から、村井知事へ直接要望書を手渡しました

7月31日、宮城県商工会議所連合会が県知事等への要望活動を行いました。

県内の会頭、専務理事12名が参加し、当所からは桑原茂会頭と三浦一泰専務理事が出席しました。

連合会では、創造的復興の完遂や富県宮城を通じた地方創生の実現に向け、ALPS処理水海洋放出への的確な対応、労働力の確保支援、交流人口拡大に向けた観光振興、販路回復・拡大事業の継続、コロナの影響に伴う地域経済再生への対応などを要望しました。また、桑原会頭からは、各会議所毎の要望

として「加工原魚の安定確保など事業継続のための総合的な支援」、「市街地再開発事業の早期完結」、「港湾の維持整備、港奥部の観光開発」などを求めました。

村井嘉浩知事は、「要望へはしっかりと対応してまいります。また、様々な支援制度も設けておりますので、ぜひご活用していただきたい」との所見が述べられました。

なお、県議会と宮城復興局にも同様の要望を行いました。

### ～ 主な内容 ～

- ・宮城県商工会議所連合会 要望活動 ..... P.1
- ・飯能商工会議所を表敬訪問 ..... P.2
- ・宮城県港湾整備促進大会 ..... P.3
- ・臨時休館・休業のお知らせ ..... P.6
- ・統計 ..... P.5

### ～ 折込みチラシ～

- ・業務災害補償プラン
- ・あなたのお店の“自慢の逸品”をPR
- ..... 折込みサービス .....
- ・塩釜市からのお知らせ
- ・ポリテクセンター



## 飯能商工会議所を表敬訪問

# 長年の復興支援に感謝と御礼

7月27日、当所桑原茂会頭が埼玉県飯能商工会議所を表敬訪問し、同所の長年の復興支援に対し、お礼の気持ちをお伝えしました。

飯能商工会議所は、震災後、毎年、当所水産加工業者にも出店のお声掛けをいただいた復興応援イベント「飯能復興元気市」を開催し、その収益金で岩手、宮城、福島被災商工会議所への支援活動を展開されてきました。コロナ禍の影響もあり、今年が区切りの10回目となったことを踏まえ、今回の訪問となりました。表敬訪問では、吉田行男会頭をはじめ、元気市実行委員会の金子賢造委員長ほか役員の方々とは懇談しました。

桑原会頭は、「震災から12年の歳月が流れましたが、皆様からの温かいご支援のおかげで、今日まで歩んでくることができました。長年にわたる心温まるご支援に、深く感謝申し上げます。元気市をご縁に、今後も飯能商工会議所との交流を一層深めて参りたいと思っています」とお礼の言葉を述べ、「感謝」の文字を貼り付けた「仙台筆筒時計」を贈呈しました。吉田会頭からは「本日は、遠方までお越しいただき、誠にありがとうございます。元気市は10年間限定の復興応援イベントとして実施してきました。市民からは継続を求める声も多く、現在、市とも協議中です。継続の際に

は、塩竈の海産物は大変な人気商品となっていますので、出店、ご協力をお願いします」との言葉をいただきました。

なお、当日は同様の支援をいただいていた三郷市商工会（埼玉県）も訪問し、長年のご支援に対するお礼を申し上げます。



▲当所桑原会頭から吉田会頭にお礼の「仙台筆筒時計」を贈呈しました



◀『感謝』の銘板を貼り付けた「仙台筆筒時計」。当所会員企業が製作しています

<p>各宗葬儀施行・仏壇・仏具・生花</p> <p>CELEBRATION PLACE 株 白寿殿 会 社 HARUJUDEN</p> <p>塩釜市桜ヶ丘2-27 TEL 022-366-4141</p> <ul style="list-style-type: none"> <li>●白寿殿 塩釜 ●白寿殿 岩切</li> <li>●白寿殿 多賀城 ●白寿殿 石巻</li> <li>●白寿殿 利府 ●白寿殿 利府駅前</li> <li>●白寿殿 七ヶ浜 ●白寿殿 松島</li> </ul>	<p>◇相続税対策のお手伝い ◎家族円満のため ◎税金資金調達準備のため</p> <p>◇相続税の申告のお手伝い ◎適正な申告で安心</p> <p>TKC会計事務所 税理士法人 阿部会計事務所 TKC全国会 ☎ 022-367-0375</p> <p>〒985-0011 塩釜市貞山通三丁目7番14号 <a href="http://www.abetax.net/">http://www.abetax.net/</a></p>	<p>■石のある新しい生活空間を創る—— 創業明治27年 宮城県知事許可（般-25）第17106号</p> <p><b>SHIGA stone</b></p> <p>有限会社 志賀石材店 安心耐震施工推進 お庭の演出・アート モニュメント</p> <p>塩釜市北浜四丁目3の1 TEL364-5118 FAX362-2969</p>
<p>地域のラジオ局</p> <p><a href="http://www.bay-wave.co.jp">www.bay-wave.co.jp</a></p> <p><b>BAYWAVE 78.1 FM</b> FM BAY AREA CO., LTD.</p> <p>塩釜市海岸通8-18 JOZZ2AF-FM TEL 363-3781 FAX 363-5781</p>	<p>快適な暮らし もっと素晴らしい街へ</p> <p>人にやさしい都市にやさしい都市ガス</p> <p><b>塩釜ガス</b></p> <p>☎ 362-5191</p>	<p><b>花まる弁当</b></p> <p>お弁当の配達 ご予算に応じた オードブル・特注 弁当も承ります。</p> <p>はなまる 022-366-8704 (FAX専用)</p> <p>塩釜市港町2丁目13-12 営業時間 AM9:00~PM7:00</p>

## 集貨・創貨に努めポータルラジオの早期設置を推進

7月20日、仙台市内のホテルで、県内港湾の機能拡充と強化を推進するための「宮城県港湾整備促進大会」が開催されました。国会議員や企業関係者など約300名が出席し、港湾整備の状況報告に続い



▲当所桑原茂会頭をはじめ港湾関係者が出席しました。写真は、仙台港区・塩釜港区の現状を訴え、要望する高城会長

て、地区要望の表明や大会決議が行われました。当所からは桑原茂会頭や関係する役員などが参加しました。

地区要望では、仙台・塩釜港区を代表して仙台塩釜港振興会の高城崇充会長（三陸運輸(株)代表取締役社長）が、「仙台港区の安全管理強化に向けたポータルラジオの早期整備」、「塩釜港区と仙台港区の機能分担を具体的に進捗させること」などを強く求めました。

大会決議では、「交流、物流の拠点として、塩釜港区の航路浚渫など、港湾機能の強化を図ること」、「耐震強化岸壁の整備を促進すること」、「港湾施設の長寿命化などに向けた財政措置を図ること」の3項目が採択されました。この決議は、今後、国などの関係機関へ要望していくこととなりました。

### エネルギー講演会

## なぜ、カーボンニュートラルが必要か 企業も個人も徹底した省エネを — 塩釜エネルギー懇談会 —

7月25日、ホテルグランドパレス塩釜で、エネルギー講演会を開催しました。当所と女性会、塩釜エネルギー懇談会（会長：当所桑原茂会頭）との共催で、それぞれの会員企業などから64名が出席しました。

講師は東京大学教養学部客員准教授の松本真由美氏で、「日本のエネルギー政策の現状と今後の展望」について講演していただきました。松本氏は、大学在学中から報道番組のキャスター、リポーターとして取材活動を行い、2008年から東京大学で環境・エネルギー分野の人材育成プロジェクトに携わり、2013年に現職に就かれました。学生への教育活動の一方、環境とエネルギーの視点から持続可能な社会のあり方を追求されています。

講演では、「今、世界が脱炭素社会の構築に向けて動き出しています。カーボンニュートラル実現に向け政府では、化石エネルギー中心から、太陽光、風力、地熱などのクリーンエネルギー中心の産業構造、社会構造への転換のため、GX（グリーントランスフォーメーション）の取組み方針をまとめました。次世代に持続可能な地球環境を残すためには、



▲松本氏からは、「企業単位・個人単位でできる事から取り組む事が大切です」と説明がありました

先延ばしせず、今すぐに取り組む必要があります。カーボンニュートラルに取り組むことは、企業価値を向上させます。企業は、徹底した省エネとエネルギー転換を進めることが求められています。また、個人としても、窓の断熱や照明器具、エアコンの設定など、省エネを意識して行動することが大切です」とのお話がありました。

## シリーズ おしえて！ 「ちょっと、会議所さぁーんっ」

第11回目「日本公庫ダイレクト」です。

日本政策金融公庫のサービスがもっと身近に！

“オンライン窓口”を開設

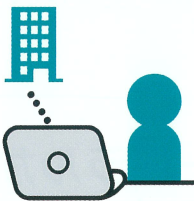


Q1

マル経融資で取引がある日本政策金融公庫(以下公庫)がインターネットサービスを始めたらしいけど、詳しく教えて。



公庫ではお客様専用のオンライン窓口として「日本公庫ダイレクト」を開設したんだ。無料の会員登録を行えば、会員として公庫に直接アクセスできるようになるんだ。



Q2

直接アクセスしてどんなことができるの？



「日本公庫ダイレクト」では、インターネットでの借入申込、融資に関する問い合わせ、オンライン相談や支店訪問の予約相談、経営に役立つ情報提供メールの受信、各種セミナーの参加申込、各種資料の受け渡しなどができるんだ。



Q3

自社の公庫との取引はオンラインで見れないかなあ？



すでに取引がある方は、会員登録に加えて「お取引先様専用サービス」の利用申請をすることで、取引状況が確認できるほか、融資金の残高証明書などの各種証明書がオンラインで入手できるんだ。

ちなみに「お取引先様専用サービス」の利用は平日の8時30分～19時30分までになっているから利用時間に注意してね。



Q4

今までの融資相談は面談日程の調整や書類の準備が大変だったけど、自分のタイミングで公庫のサービスが利用できるのは大きなメリットだね。



「日本公庫ダイレクト」は、サービス拡充を予定しているから公庫のサービスはもっと身近になると思うよ。



※借入申込は審査の結果、希望に添えないことがあります。

詳しい内容については、日本政策金融公庫ホームページ、または会議所へお気軽にお問い合わせください。



「日本公庫ダイレクト」  
[https://direct.jfc.go.jp/w000\\_TopB](https://direct.jfc.go.jp/w000_TopB)

問塩釜商工会議所相談課

## 無料WEBセミナー をご活用ください



事業承継、法律、労務、税務・財務・経理、研修・人材育成、補助金活用など、多彩な項目が745タイトル

事業主・従業員のみならず、どなたでも

24時間 いつでも どこでも 視聴可能です



ID:k2024  
パスワード:5111

問 塩釜商工会議所  
☎022(367)5111

## エキスパート・バンク(専門家派遣)

各分野のエキスパート(税理士・中小企業診断士・弁護士など)が皆さんの経営をサポートします！

〈特色〉 ●費用は無料です(1テーマ1回)  
●塩釜市内の小規模企業者の方が対象です  
(従業員商業・サービス5名以下、その他の業種20名以下)

お問合せ 塩釜商工会議所  
☎022(367)5111



# 塩釜の統計資料

## 人口

(単位：人)

月	区分	男	女	計	世帯数
R5.6月		25,056	27,125	52,181	24,114
	(内、外国人)	188人	398人	586人	
R4.6月		25,319	27,442	52,761	23,970
比 (%)		99.0%	98.8%	98.9%	100.6%

・前月に比べ人口は16人の減少、世帯数は10世帯増加した。

塩釜市市民課

## 塩釜公共職業安定所取扱状況

R5年5月 ( )内は前月の数値 (単位：人)

求職	新規求職者数	683 (842)
	月間有効求職者数	3,059 (3,075)
求人	新規求人数	726 (831)
	月間有効求人数	2,193 (2,260)
就職	就職件数	192 (216)

・新規求職者人数は159人の減、新規求人数は105人の減となった。

ハローワーク塩釜

## 水道配水量

(単位：m<sup>3</sup>)

月	区分	1ヵ月	1日の最大配水量	1日平均
R5.6月		591,352	20,694	19,712
R4.6月		625,806	22,373	20,860
比 (%)		94.5%	92.5%	94.5%

・6月20日に最大となっている。

塩釜市上水道課

## 魚市場水揚げ

( )内は貨物の搬入分 (単位：t, 千円)

月	区分	隻数	貨物台数	数量	金額
R5.6月		109	341	1,230 (194)	864,532 (12,495)
R4.6月		140	316	545 (53)	874,455 (52,118)
比 (%)		77.9%	107.9%	225.7%	98.9%
累計 (R5.1月～)		741	1,596	5,394 (1,306)	5,552,259 (633,920)
前年同期間 (R4.1月～)		669	1,638	3,922 (1,046)	3,990,689 (632,941)
累計比 (%)		110.8%	97.4%	137.5%	139.1%

・前年同月比較で、隻数は31隻の減、数量は685tの増、金額は9,923千円の減となった。

塩釜市魚市場管理事務所

## 観光客乗船数

(単位：人)

月	区分	乗船数
R5.6月		27,802
R4.6月		13,432
比 (%)		207.0%
累計 (R5.1月～)		106,583
前年同期間 (R4.1月～)		46,292
累計比 (%)		230.2%

・前年同月 (R4.6月) との比較では、コロナ感染症が丸文松島汽船(株) 落ち着き、個人旅行者やインバウンドに関しては増加したが、団体旅行者が控えしている。

## 市内主要観光施設等入込数

(単位：人)

	マリゲート塩釜	塩釜市魚市場
R5.6月	63,100	1,036
R4.6月	56,200	420
比 (%)	112.3%	246.7%

・前年同月 (R4.6月) との比較では、マリゲートは6,900人の増、魚市場も616人の増となった。

塩釜市商工観光課・水産振興課

## 新会員さんです どうぞよろしく!

令和5年7月にご入会いただいた事業所をご紹介します。(敬称略)

事業所名	代表者	事業内容
ASTM(アストム)	黒田 真洋	設備工事業
ビューティープロ	千葉由希子	リフォーム業
リファイン	渡邊 敬貴	内装、塗装業

※掲載の承諾をいただいた事業所のみ掲載しています。

## おめでとうございます!

「マリン共済」のご加入者へお祝金を贈らせていただきました。

祝  
ご結婚!

事業所名 (税)阿部会計事務所  
加入者名 鈴木 奨 様、  
由里子 様  
婚姻年月 令和5年6月

祝  
赤ちゃん誕生!

事業所名 (税)阿部会計事務所  
加入者名 相澤 修也 様、  
みか 様  
令和5年6月にすず楓ちゃんが誕生しました。

「マリン共済」は、塩釜商工会議所がアクサ生命保険株式会社と締結した定期保険(団体型)と、当商工会議所独自の給付制度を会員のみなさまにご利用いただくものです。

当所独自の給付制度として、成人、結婚、赤ちゃん誕生、小学校入学の4つの祝金制度のほか、ケガ通院や病气入院の場合には見舞金制度、インフルエンザワクチン接種等の助成金制度がございます。

〈お問合せ先〉塩釜商工会議所 Tel.022-367-5111

ディスカウントのビッグと31の専門店

イオンタウン塩釜  
AEON TOWN

管理室 TEL 022-361-1005  
ビッグ TEL 022-361-5501

塩釜市海岸通15番100号

## 特定計量器の定期検査のお知らせ

特定計量器定期検査を下記のとおり実施します。

「はかり」を取引・証明に使用している方は、必ず検査を受けてください。

※前回受検者には受検票を8月末までに送付します。

※商店・会社、工場、病院、学校(教材用は除く)、公務所などで使用するはかり。

### ●検査実施日時・場所

9月4日(月)、5日(火)	8:30~12:00	塩釜水産物仲卸市場14号売場
9月8日(金)	10:30~14:30	マリゲート塩釜
9月11日(月)、20日(水)	10:30~14:30	塩釜ガス体育館1階南側入口

はかりの種類・手数料については宮城県計量検定所にご確認ください。

問 宮城県計量検定所 ☎022-247-1641  
塩釜市商工観光課 商工港湾係 ☎022-364-1124

安心 安全

国がつくった

# 小規模企業共済

こんな悩みにお応えします

年金に不安を感じたら

無理のない月額で  
積立をしたい

## 制度の特長

1 経営者のための**退職金制度**

2 掛金は**全額所得控除**

3 受取時も**税制メリット**

他にもこんな特徴があります。

- 月々の掛金は1,000円から
- 契約者貸し付けの利用が可能
- 共済金の受給権は差押禁止

※ 詳しくは、ホームページまたはパンフレットをご覧ください

共済相談室 TEL. 050-5541-7171  
【受付時間】 平日 9:00~17:00

経営者のための  
退職金制度です!

令和5年9月からオンライン手続きを開始いたします

ご要望の多い一部の手続きについて  
オンライン手続きが出来ます。新規  
加入、掛金払込証明書の電子交付、  
掛金月額を増額減額、氏名・住所等  
の変更 など

小規模企業共済制度の詳細な内容は

QRコード又はホームページから  
ご確認ください。



小規模共済 検索

Be a Great Small.  
中小機構



2023.9

## 9月2日(土) 臨時休館・休業のお知らせ

9月2日(土) に県内商工会議所全職員を対象にした研修会が開催されることになりました。このため同日は休館・休業とさせていただきます。ご協力くださいますよう、お願い申し上げます。

塩釜商工会議所

## あとかぎ

なんとこの暑さでしょう!?暑さ対策はしているとは言え、連日の気温にぐったりです。事務室内はこの暑さに空調が追い付かず、タオル・手拭いに保冷剤を包み首に巻いたアナログなスタイルで仕事をしています(本当です)。来所された際びっくりしないでください。貸し会議室は最高に冷えていますので、ご利用される方、安心してください。(島津伴子)



これまでも、そしてこれからも  
品質及び顧客満足を第一とします。



株式会社 工陽社  
KOHYOSHSHA CO., LTD.

本社 / 〒985-0021 宮城県塩釜市尾島町 8-5  
TEL 022-365-1151 FAX 022-364-9965  
E-mail: koyosha@post.tinet-i.ne.jp  
URL: http://www.kohyohsha.com/  
多賀城事務所 / 〒985-0843 宮城県多賀城市明月1-5-12-101  
TEL 022-363-2131 FAX 022-364-9965

## くろさわ脳外科 画像診断クリニック

脳MRI・全身CT 最新設備完備

- ◎ 第2、第4日曜診療 (新患、予約のみ)
- ◎ 低線量CT、高性能MRI健診 (脳、肺がん、全身-10,000円より)
- ◎ 物忘れ外来 (予約制)

院長 黒沢久三

塩釜市錦町6-32

J R仙石線西塩釜駅徒歩3分



予約専用  
ダイヤル

TEL 0120-055-018

## みなと塩釜で生まれ育って 100 余年

仙台塩釜港と世界を結ぶ総合物流企業

三陸運輸株式会社

Sanriku Unyu Co., Ltd.

仙台港本社 〒983-0001 仙台市宮城野区港四丁目9番6号  
電話 022-253-7708 (代表) FAX 022-253-7714

塩釜本社 〒985-0011 塩釜市真山通三丁目11番28号  
http://www.sanriku-unyu.com/

出光興産株式会社特約店



株式  
会社

塩釜商会

代表取締役社長 下田啓二

本社 宮城県塩釜市北浜三丁目9番26号  
TEL 022 (365) 3325

支店 塩釜・宮古・大船渡  
給油所 塩釜マリンピア北浜・プラタナス汐見台・宮古港町・大船渡盛