



▲「お寿司に次ぐグルメにしたい」と記者発表する桑原茂会頭

みなと塩竈

全国初

## 海保カレー

### 塩竈の新グルメに 参加店募集開始

当所では、宮城海上保安部にご協力いただき、海上保安部の協力を得た活動としては全国初となるカレーによる地域活性化事業「みなと塩竈海保カレープロジェクト」を発足しました。

今後は、当プロジェクトへの参加店の募集をはじめ、PRイベントなどを積極的に実施する予定です。どうぞご期待ください！



▲記者発表後には、試食会も行いました。「長い航海の中での楽しみとして育て上げられてきた、素晴らしい味ですね」と好評でした



# 「みなと塩竈海保カレー」お披露目 試食会を開催

## 3種類のレシピでスタート

4月24日、マリゲート塩釜で「みなと塩竈海保カレー」お披露目・試食会を開催しました。

塩釜港を拠点とする宮城海上保安部の巡視船などには9種類のカレーレシピがあり、昨年12月に「みなと塩竈海保カレープロジェクト」を立ち上げました。

海上保安部の船艇では、入港日にカレーを食べる伝統があり、宮城海上保安部でも、船艇ごとに様々なカレーが食べられています。本プロジェクトでは、これらの「海保カレー」のレシピを忠実に再現した「みなと塩竈海保カレー」を市内飲食店で広く展開し、塩竈の新たな名物グルメとして、地域活性化に寄与することを目指していきます。



テレビの取材を受ける  
委員長 横田善光

これまで検討を重ね、「巡視船ざおう」のビーフカレー、「巡視船まつしま」のシーフードカレー、「巡視船くりこま」のフルーツキーマカレーの3種類のレシピを選び、船やカレーのイメージに合わせて宮城海上保安部の船の名前を付けました。今回のお披露目・試食会では、巡視船などの乗組員に人気バツグンのビーフカレーを用意しました。

参加者からは「少し辛めだけど、あと味が良くておいしいです」という声があり、大変好評でした。

### 巡視船まつしま



魚介の旨みがたっぷり

### シーフードカレー



### 巡視船ざおう



乗組員に人気バツグンの本格派

### ビーフカレー



### 巡視船くりこま



爽やかな甘さと酸味が絶妙

### フルーツキーマカレー



### みなと塩竈海保カレープロジェクト委員 (順不同・敬称略)

	氏名	所属
委員長	横田 善光	エフエムベイエリア株式会社
委員	伊藤 栄明	えびす屋釣具店
委員	齋藤 明弘	有限会社 榮太楼
委員	相澤 賢治	かじきや
委員	谷田 一夫	海上保安協会 宮城支部
委員	車塚 祐理	塩竈市観光物産協会
委員	牧野 仁美	塩釜商工会議所青年部
委員	加瀬谷多嘉子	塩釜商工会議所女性会
コンサルタント	津川 登昭	チガノウラカゼコミュニティ
アドバイザー	宮城海上保安部 管理課	
アドバイザー	東北地方整備局 塩釜港湾・空港整備事務所 企画調整課	

### 地域のラジオ局

www.bay-wave.co.jp

**BAYWAVE 78.1 FM**  
FM BAY AREA CO., LTD.

塩釜市海岸通15-20  
セレーノ本塩釜駅前1階  
JOZZ2AF-FM TEL 363-3781 FAX 363-5781

快適な暮らし  
もっと素晴らしい街へ

人にやさしい都市にやさしい都市ガス

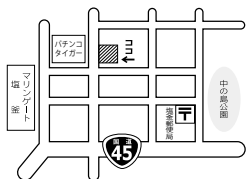
**塩釜ガス**

☎ 362-5191

### 花まる弁当

#### お弁当の配達

ご予算に応じた  
オードブル・特注  
弁当も承ります。



☎ 022-366-8704  
(FAX兼用)

塩釜市港町2丁目13-12 営業時間 AM9:00~PM8:00



# 社会人としての自覚を持とう

## 若手社員のためのマナーと職場ルール理解講座

4月10日、当所中小企業相談所と公益社団法人塩釜法人会の共催で『若手社員のためのマナーと職場ルール理解講座』を開催しました。これは、市内事業所などに勤める若手社員の資質向上を目的に、毎年実施しているものです。講師に株式会社フィールドデザイン代表取締役の中山佳子氏をお迎えし、36名が受講しました。

講座では、社会人としての心構えから始まり、あいさつ、身だしなみ、お辞儀の仕方など、社会人に必要なビジネスマナーについて、丁寧に解説いただきました。特に、電話対応の実技演習では、参加者



◀ 名刺交換も体験。しっかり顔を見て受け取っていました。

は慣れない言葉遣いに戸惑いながらも真剣に取り組んでいました。

中山氏からは「最近では、コミュニケーションツールとして、多くの方がSNSを利用しています。しかし、社会人には、学生時代とは異なり、発信する情報に大きな責任が伴います。企業イメージを損なうような軽率な行動は避け、社会人としての自覚を持ちましょう」と説明がありました。

新人たちのこれからの奮闘を期待します。



▶ 真剣にメモを取りながら説明を聞き受講者

## キャッシュレス決済のこれから

### 初のキャッシュレス講座を開催



4月23日、株式会社仙台銀行と杜の都信用金庫、当所の共催で『キャッシュレス決済のこれから～はじめようキャッシュレス講座～』を開催しました。これは、キャッシュレス決済への理解を深めることを目的に実施したもので、講師に株式会社Origamiの濱田雄仁氏をお迎えし、24名が受講しました。

講座では、キャッシュレス決済の種類から導入手順まで、丁寧に解説いただきました。また、Origami Pay (オリガミペイ) の利用方法等について、具体例を交えた説明に、受講者は熱心に耳を傾けていました。

最後に濱田氏は「今後は国策として、キャッシュ

レスを基にした消費者還元事業が予定されています。導入コストやメリット・デメリットをしっかりと確認し、自身が行う事業での必要性を判断した上で、準備を進めていきましょう」と話されました。

当所では、今後もキャッシュレスに関する講座を実施します。ぜひご参加ください。



◀ キャッシュレス決済の導入について深めました。

みなと塩釜で生まれ育って100余年

仙台塩釜港と世界を結ぶ  
“LOGISTICS PARTNER”

**三陸運輸株式会社**

本社 〒985-0011 塩釜市貞山通3丁目11番28号  
電話 022-361-1921(大代表) FAX 022-361-1940  
<http://www.sanriku-unyu.com>

会員事業所のみなさまへ

業務上・業務外を問わず24時間保障!  
商工会議所独自の給付制度も!

**マリン共済**

入院給付金付災害割増特約・ガン重点保障型生活習慣病一時金特約付定期保険(団体型)  
+塩釜商工会議所独自の給付制度(見舞金・祝金・助成金・記念品制度)

「記載の内容はマリン共済制度の一部を記載したものです。ご加入にあたってはパンフレット、重要事項説明書(契約概要・注意喚起情報)を必ずご覧ください。」

お問い合わせは 塩釜商工会議所 TEL367-5111  
引受保険会社 アクサ生命保険株式会社 TEL221-3352



▲光に彩られた境内。満開の桜が幻想の世界をつくりだしていました

4月19日、20日に、志波彦神社・鹽竈神社で、塩釜市青年四団体連絡協議会が『しおがまさま神々の花灯り』を開催しました。市内外からの家族連れ等、2日間で9,000名の来場者でにぎわいました。

境内は、800個を超えるLEDのキャンドルとロウソクが並べられ、見頃を迎えた桜や202段の表坂を照らし出しました。また、舞殿では琴や古代笛、雅楽の演奏が行われ、幽玄な世界が広がりました。

来場された方は、「毎年来ています。太陽の下の桜もきれいですが、ライトアップされた桜も違った魅力がありますね。秋の月灯りも、楽しみにしています」と話していました。

また、本町の御釜神社も同じくライトアップされ、同時開催された酒蔵めぐりやもともち茶屋、釜' SBARとともに、夜桜と地酒を楽しむ人でにぎわっていました。

# “しおがまさま神々の花灯り” 幽玄に 灯りと桜の競演



▲舞殿では、琴や雅楽の演奏が行われ、桜咲く下で、みやびな世界を堪能しました



◀表坂下には、「芽」の文字が彩られていました

グラスを購入して、3つの酒蔵で試飲ができる「酒蔵めぐり」も開催。花灯りと地酒を楽しましました



◀地酒のおつまみが大好評だったもともち茶屋

各宗葬儀施行・仏壇・仏具・生花



(本社) 白寿殿 塩釜 塩釜市桜ヶ丘2-27 TEL 022-366-4141

- 白寿殿 岩切 TEL 022-255-4141
- 白寿殿 多賀城 TEL 022-363-4141
- 白寿殿 石巻 TEL 0225-96-3232
- 白寿殿 利府 TEL 022-767-4141
- 白寿殿 利府駅前 TEL 022-290-3232
- 白寿殿 松島 TEL 022-353-4141

ディスカウントのビッグと34の専門店

イオンタウン塩釜  
AEON TOWN

管理室 TEL 022-361-1005  
ビッグ TEL 022-361-5501

塩釜市海岸通15番100号

●健康な明日をつくる寝装品●

花雪わた  
ふとんの中野

塩釜市南町7-26 ☎ 362-2195 (代)



# シリーズ おしえて！働き方改革

## パート4

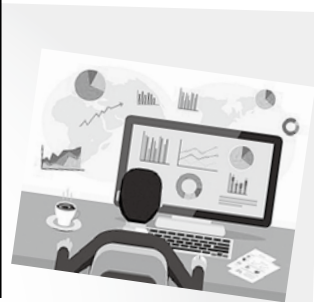
『働き方改革』（4月改正）に対する皆さまの疑問に、シリーズでお応えしていきます。

### ひだまり社会保険労務士事務所

所長 社会保険労務士 金子 栄作  
(専門サービス部会所属)

## ～高度プロフェッショナル制度とは～

- 施行日=2019年4月
- 対象業務=金融商品の開発・ディーリング・企業・市場などの分析業務アナリスト・研究開発・コンサルタント（事業・業務の企画運営に関する高度な考案又は助言の業務）などの高度な専門的知識が必要で、かつ労働時間と得られる成果の関連性が低い業務
- 対象労働者=年収1,075万円以上の人等
- 導入条件=業務内容が明確化されている・本人の同意・行政への届出など



聞きなれない言葉ですが、現在の日本の給与は労働時間や昇給算定期間の業務成績に対して決定・支払われるのが主流ですが、例えば、同一の給与・同一の業務をしている2人がいたとして、Aは業務が早いため所定時間内で終了、Bは残業をしてAと同じ水準の成果を上げて終了した場合、残業をしているため残業代が支給

されることとなります。この場合、同じ結果を上げた2人ですが、単月の給与面で見ると残業をしているBの方は給与が高くなることとなります。（優秀なAへ歩合手当の支給や、翌月または翌年以降に昇給額をBより上げるといった方法もありますが）



## — 残業時間を含む労働時間の長短に関わらず 給与を固定給のみとすることが可能に —

そこで、高度プロフェッショナル制度を導入することで、労働時間、残業時間等の長短に関わらず、同じ結果を上げれば受け取れる給与を同額とすることが可能となります。メリットとしては、労働時間・残業・始業・定時等といったものが適用されなくなるため、結果さえ上げれば自由な勤務が可能であり、特に育児・介護中の方、副業をしたい方にとって有利となる可能性があります。



一方、会社としては

労働時間・休日出勤等という概念が無く、残業代等を支給する必要がないため、予算通りの給与支給が可能となります。また、業務が早く終われば早く帰れるということにもなり、業務にまい進する労働者も出てくるため、結果として会社の生産性の上昇に繋がる可能性もあります。

ただし、これまでより時間が掛かる事案が発生した際に、長時間残業や休日出勤をする場合が考えられ、その場合でも残業代が支給されないため、導入したことでかえって労働条件の引き下げに繋がる恐れもあり、導入には細心の注意が必要となりそうです。

### ◇相続税対策のお手伝い

◎家族円満のため ◎税金資金調達準備のため

### ◇相続税の申告のお手伝い

◎適正な申告で安心



TKC会計事務所  
税理士法人 阿部会計事務所

〒985-0011 塩釜市真山通三丁目7番14号  
http://www.abetax.net/

■石のある新しい生活空間を創る——  
創業明治27年  
宮城県知事許可(般-25)第17106号

# SHIGA stone

有限会社 志賀石材店

安心耐震施工推進

お庭の演出・アート モニュメント

塩釜市北浜四丁目3の1  
TEL364-5118 FAX362-2969

### 【業務災害補償プラン】のご案内

#### 業務災害補償プランの特徴

- 全国商工会議所のスケールメリットによる低廉な掛金  
一般加入と比べ半額の掛金水準(団体割引20~30%、優良割引30~50%)
- 労災賠償に備える「使用者賠償責任保険」を標準セット
- 政府労災保険の給付を待たずに保険金のお支払いが可能  
(政府労災保険への加入が必要です。使用者賠償責任保険は給付決定後の支払いになります。)
- 契約は無記名式。短期労働者やパート・アルバイトも包括補償
- 掛金は売上高で算出OK 掛金は全額損金参入可能

加入月の翌々月1日から補償開始されます。  
本内容は業務災害補償プランの概要を示したものです。  
実際の加入および詳細は引受保険会社の約款、パンフレット等に依ります。

#### お問合わせ先

塩釜商工会議所 総務課  
Tel 367-5111

お見積り、ご加入手続きは  
引受保険会社にお問い合わせください。

#### 制度引受保険会社

東京海上日動・富士火災海上  
三井住友海上、損保ジャパン日本興亜

制度運営 日本商工会議所

## シリーズ 消費税軽減税率制度対策

※『消費税』（10月改正）に対する皆さまの疑問に、シリーズでお応えしていきます。

## ～ 分かりやすい価格表示は？ ～

税理士法人 阿部会計事務所  
税理士 小山 えり奈  
(専門サービス部会所属)

**問** 同じメニューで8%と10%のものがある場合、どう書けばいいの？

**答え** 『税込』価格を統一する方法・両方の税込価格を表示する方法・片方のみの税込価格を表示する方法などがあります。

## 【記載例1】『税込』価格を統一する方法

メニュー（税込）	
コーヒー	400円
カフェラテ	500円

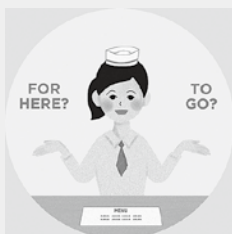
お客様から見れば、  
この方法が一番分かりやす  
いかもしれませんね！



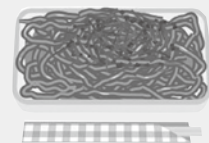
\* 『税込』価格を統一する方法は、本体価格を調整することで対応できます。

《店内用コーヒー》 364円（本体価格）+ 36円（税10%）= 400円（販売価格）  
《テイクアウト用コーヒー》 371円（本体価格）+ 29円（税8%）= 400円（販売価格）

## 【記載例2】両方の税込価格を表示する方法



メニュー（税込）	
店内飲食（出前）	
カレーライス	600円（589円）
焼きそば	650円（638円）



\* 上記【記載例1】【記載例2】の他、どちらか片方のみの税込価格を表示して店内掲示等でお知らせする方法などもあります。（参照：日本商工会議所『今すぐ始める軽減税率対策』）

21世紀のおいしさを求める—

なまどら焼本舗  
茶太楼  
菓匠



本社 / 〒985-0052 宮城県塩釜市本町2番16号  
TEL. 022-362-0235 FAX. 022-362-3828  
http://www.namadora.com  
E-mail: info@namadora.com

昭和シェル石油株式会社特約店



株式会社 塩釜商会

代表取締役社長 下田 啓二

本社 宮城県塩釜市北浜三丁目9番26号  
TEL. 022(365)3325  
支店 塩釜・宮古・大船渡  
給油所 塩釜マリニピア北浜・多賀城空神・宮古港町  
大船渡盛・プラタナス汐見台

# 塩釜の統計資料

## 人口

(単位：人)					
月	区分	男	女	計	世帯数
H31.3月		25,918 (内、外国人123人)	28,274 (内、外国人403人)	54,192 (内、外国人526人)	23,552
H30.3月		26,066	28,553	54,619	23,410
比 (%)		99.4%	99.0%	99.2%	100.6%

・前月に比べ人口は131人減少、世帯数は20世帯増加した。

塩釜市市民総務部

## 水道配水量

(単位：m)				
月	区分	1ヵ月	1日の最大配水量	1日平均
H31.3月		601,894	20,455	19,416
H30.3月		635,559	21,472	20,502
比 (%)		94.7%	95.3%	94.7%

・3月20日に最大となっている。

塩釜市水道部

## 魚市場水揚高

( ) 内は貨物の搬入分 (単位：t, 千円)

月	区分	隻数	貨物台数	数量	金額
H31.3月		115	477	1,127 (579)	618,499(254,596)
H30.3月		66	547	899 (451)	629,176(265,777)
比 (%)		174.2%	87.2%	125.4%	98.3%
累計 (H31.1月～3月)		329	1,332	4,616 (959)	1,994,376(462,832)
前年同期間 (H30.1月～3月)		247	1,339	5,194 (1,087)	2,061,507(617,442)
累計比 (%)		133.2%	99.5%	88.9%	96.7%

・前年同期比較で、隻数が49隻増、貨物台数70台減、数量228t増、金額10,677千円の減となった。

塩釜市魚市場管理事務所

## ガス消費量

(単位：m)

月	区分	ガス消費量
H31.3月		695,782
H30.3月		713,746
比 (%)		97.5%

塩釜ガス㈱

## 観光客乗船数

(単位：人)

月	区分	乗船数
H31.3月		16,530
H30.3月		14,187
比 (%)		116.5%
累計(H31.1月～3月)		43,759
前年同期間(H30.1月～3月)		38,312
累計比 (%)		114.2%

・前年同月(H30.3月)との比較では丸文松島汽船(株)・ニュー松島観光船2,343人の増加となった。天候が良かったため増加した。

## 建築確認申請状況

(単位：㎡)

総数	工事種別					
	新築		増・改・移築			
	件数	延面積	件数	延面積	件数	延面積
H31.2月	29	3,440.93	29	3,440.93	0	0.00
H30.2月	20	1,938.06	18	1,885.54	2	52.52
比 (%)	145.0%	177.5%	161.1%	182.5%	0.0%	0.0%

・新築の申請は、一般住宅のほか貸店舗の申請があった。

塩釜市建設部

## 塩釜公共職業安定所取扱状況

H31年2月 ※( )内は、前月の数

求職	新規求職者数		694 (685)
	月間有効求職者数	2,540 (2,381)	
求人	新規求人数		1,347 (1,099)
	月間有効求人数	2,971 (2,703)	
就職	就職者数		202 (146)

・新規求職者数は前月比101%、新規求人数は前月比126%と共に増。

ハローワーク塩釜

## 無料相談会

どうぞご利用下さい ※事前申込が必要です。当所相談課 ☎ (367) 5111

### 弁護士による無料なんでも相談会

- ◆日時 5月24日(金)  
午後3時30分(一人30分)
- ◆会場 塩釜商工会議所

※本相談会は会員事業者対象です。

担当/千葉

### 日本政策金融公庫相談会

事業に必要な設備資金・運転資金の相談を承ります。また、同日は創業予定者や創業に興味のある方の相談にも応じます。

- ◆日時 5月23日(木)  
午前10時30分～  
午後4時30分

◆会場 塩釜商工会議所

担当/越後

### 宮城県よろず支援拠点無料相談会

小規模事業者・中小企業が抱える様々な経営相談に対応いたします。

- ◆日時 5月22日(水)  
午前10時～午後4時

◆会場 塩釜商工会議所

担当/越後



これまで、そしてこれからも  
品質及び顧客満足を第一とします。



株式会社 工陽社  
KOHYOHSHA CO., LTD.

本社 / 〒985-0021 宮城県塩釜市尾島町8-5  
TEL 022-365-1151 FAX 022-364-9965  
E-mail: koyosha@post.tinet-i.ne.jp  
URL: http://www.kohyohsha.com/  
多賀城事務所 / 〒985-0843 宮城県多賀城市明月1-5-12-101  
TEL 022-363-2131 FAX 022-364-9965

## 当所会議室をご利用下さい!

会員の皆様は割引料金です  
会議・講演会はもちろん、  
展示会にも利用できます。

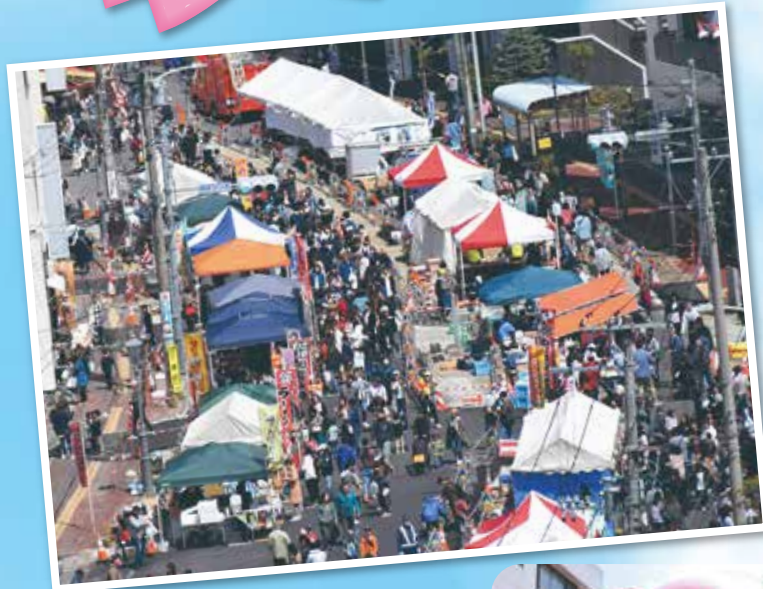
お問合せ 当所総務課 (367) 5111



# 第36回 しおがま 市民まつり

## 笑顔が満開 晴天に恵まれ29,000人

4月28日、本塩釜駅前第36回しおがま市民まつりが開催されました。2万9千人が来場した会場では、盛りだくさんのイベントが行われ、笑顔と歓声があふれる一日となりました。



▲好天となり、会場はたくさんの来場者で終始にぎわいました



◀「ジャンボ鉄火巻」息を合わせて、巻いて、完成したよお！

▶震災の復興とお祭りの成功を祈っての「餅まき」。来場者に福をおすそ分け



◀「おさかなてつごっこ」ミニ新幹線で、子供たちの歓声も乗せて走ります



◀ステージイベントの目玉は、「カラオケバトル」。優勝したのは、路上ライブなどで活躍しているファンタジー・コンフォート AN=RB40さん



▲ちびっこ広場では、かわいいエアートランポリンに長蛇の列が



▲塩釜消防署のマスコット「塩防くん」も登場。「消防車に乗ってみよう」



◀ぜんぎょれん食品株式会社インドネシア技能実習生の皆さんが、インドネシアのダンスを披露。流ちょうな日本語で自己紹介も。「シオガマ ガダイスキデス」

▼恒例の「ビンゴ大会」ステージ前は、参加者でぎゅうぎゅう。豪華景品を前に、番号が読み上げられるたびに歓声のため息が



あ  
と  
が  
き

「平成」最後の市民まつり。会場周辺は道路のかさ上げ工事中だったため、青年部スタッフは、来場者の安全確保に今まで以上に気を配っていました。そんな青年部の頑張りで、事故もなく無事終了。たくさんの皆さんに笑顔をお届けことができました。  
(高橋和恵)

