

しおがま会議所ニュース

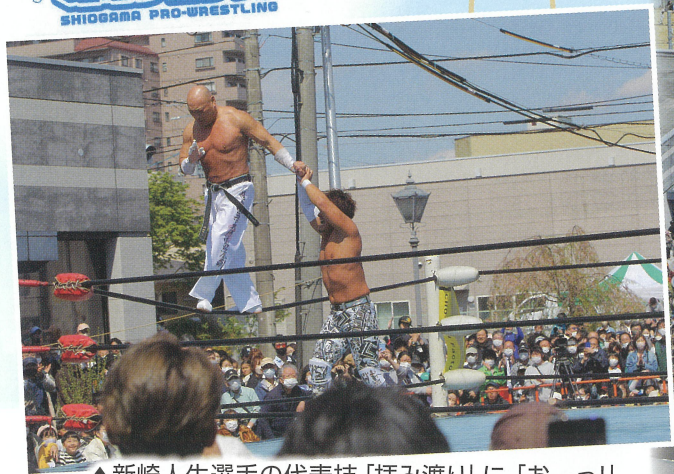
5.15

2023

No.1738

THE SHIOGAMA CHAMBER OF COMMERCE & INDUSTRY NEWS

駅前再来！ 青空のもと、あふれる笑顔 第40回 しおがま市民まつり



▲新崎人生選手の代表技「押し渡し」に、「おーっ！」という大歓声が沸き起こりました



▲市民まつりと言えばこの光景、いつもの駅前に、人、人、人！今年の目玉は“みちのくプロレス 新崎人生選手プロデュースの『塩釜プロレス』”。青空プロレスは、2015年の『ゼロワン』以来3度目。「この光景がまた見れるとは！」との声も聞かれ、市民の方も待ち望んでいたようでした

4月23日、当所青年部が、本塩釜駅前周辺会場
で第40回しおがま市民まつりを開催しました。道
路を封鎖しての開催は、コロナ禍前の2019年以來
4年ぶり。歩行者天国となった会場に約22,000人
が来場しました。

車道に組まれたリングでは、メインイベントの
プロレス、本塩釜駅前ではちびっこ広場でにぎわい、

いつもの市民まつりが戻ってきました。また、鹽竈
神社では「花まつり」が行われ、神輿が市内を渡御
しました。

～ 主 な 内 容 ～

- ・ 第40回しおがま市民まつり P.1、2、3
- ・ 特定商工業者の台帳登録のお願い P.5
- ・ 新入社員セミナー P.4
- ・ ライトアップ P.4

..... 折込サービス

・ ポリテクセンター



パチリ！
市民まつり 第40回
いつもの駅前



市民まつりと言えば「おさかなてつどう」。
子供たちに大人気で長い行列が続きました。
「出発進行ー！」



▲鏡開きもリングの上で。「よいしょ、よいしょ、よいしょ」の掛け声でおまつりスタート



▲オープニングは「いそやまあかり太鼓キッズ」の皆さん。
迫力ある太鼓で会場は一気に祭りの雰囲気



大技が続く迫力満点の試合に、大人も子供も夢中。試合前にはちびっこ「プロレス教室」があり、ロープをくぐりリングに上がった子供たちは大喜び



市内の中高生の皆さんによる吹奏楽やダンス。保護者や観客、多くの方が声援を送り、カメラを向けていました



▲中・高校生や大学生、市の若手職員など、73名のボランティアが裏方を担ってくれました。「去年参加して楽しかったので今年も申し込みました」と話す大学生や、ボランティア部の先生からは「定員オーバーするほど人気でした」との声も聞かれました

地域のラジオ局

www.bay-wave.co.jp

BAYWAVE 78.1 FM
FM BAY AREA CO., LTD.

JOZZ2AF-FM TEL 363-3781 FAX 363-5781

快適な暮らし
もっと素晴らしい街へ
人にやさしい都市にやさしい都市ガス

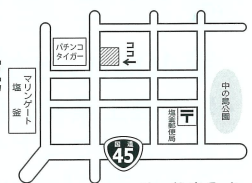
塩釜ガス

☎ 362-5191

花まる弁当

お弁当の配達

ご予算に応じた
オードブル・特注
弁当も承ります。



はなまるぼん
☎ 022-366-8704

(FAX兼用)

塩釜市港町2丁目13-12 営業時間 AM9:00~PM7:00

しおがま市民まつり 戻ってきました!



▲市内では鹽竈神社花まつりの神輿渡御がありました。お神輿は市民まつり終了後に駅前に到着し、大きな拍手で迎えられました



▲すし券などが当たる市民まつり恒例のビンゴ大会。試合を終えたばかりの新崎人生選手も参加し、会場を盛り上げました



▲ゲームの補助を担うボランティアの皆さんも連れられて笑顔に



▲県内の商工会議所青年部は、気仙沼ホルモンなどのご当地グルメを販売。「はい、いらっしやい！」行列が美味しさに誘われ



▲小さなお子さんも安心して遊べる「ちびっこ広場」には大勢の家族連れが。お目当てのおもちゃやお菓子目がけて真剣そのもの、「えーいっ」

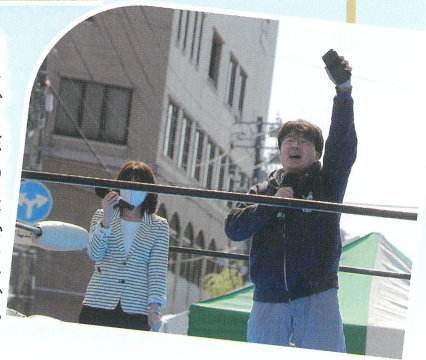


▲消防コーナーでは、「放水うまくできたー!!」の声が聞こえてきそう



▲市の水道コーナーでは、おいしい「飲料水」にするための実験に子供たちは興味津々

▲リング上でのエンディング。阿部力青年部会長がアントニオ猪木さんの決め台詞「1、2、3、ダーク!!」で締めました



会員事業者を取り巻く様々な事業活動リスクからお守りします
事業活動における賠償リスク、事業休業リスク、財物損壊リスクを総合的に補償

ビジネス総合保険制度 総合補償型

—— ここがおすすめ ——

- ・ 会員事業者を取り巻くリスクに対する補償のモレ・ダブリを解消し、一本化して加入可能
- ・ 賠償責任（PL、リコール、情報漏えい、施設・事業遂行等）リスクを総合的に補償
- ・ 災害（火災、風災、水災、雪災、地震等）に遭った際の休業損失を補償

制度運営 日本商工会議所

お問合せ 塩釜商工会議所
☎022(367)5111

商工会議所会議室をご利用下さい

会議や講演会・展示会など
多様な用途に対応
当所会員は割引料金です!

第1会議室から第4会議室まで、
人数に合わせて利用可能です

お問合せ・お申込みは
当所総務課 ☎367-5111まで

新入社員
セミナー

社会人としての心構え、 記憶力よりも記録力!!

4月25日、当所中小企業相談所と公益社団法人塩釜法人会の共催で『ビジネスマナーを身に付ける新入社員セミナー』を開催しました。

これは、新入社員の資質向上を目的としたセミナーです。講師は、おもてなしセミナーの先駆者として活動し、人材開発の専門家である古川智子氏で、31名が受講しました。

講座では、社会人としての心構えから始まり、あいさつ、身だしなみ、お辞儀の仕方、職場でのコミュニケーションなど、社会人の基本となるビジネスマナーについて、丁寧な指導がありました。



▲名刺は「持ち主の分身」として丁寧に



▲社会人としての立ち居振る舞いも大切なマナーです

特に、名刺交換の実技演習では、参加者は慣れない手順に戸惑いながらも真剣に取り組んでいました。

古川氏からは、特に「メモをとる習慣をつくりましょう。どんなに優秀な人でも、人は学んだ瞬間から忘れてしまいます。『20分後には42%を忘れ、1時間後には56%、1日後には74%で、そして1週間後には77%を忘れてしまいます』。だからこそ、記憶力よりも記録力が大事です」と説明がありました。

受講生からは「講師のお話が分かりやすく、楽しく聴講できました。今日からすぐに実践します」、「不安だった名刺交換に自信が付きました」などの声が寄せられました。

新入社員が無事に社会人としてスタートできるよう、先輩の皆様のご指導をお願いします。

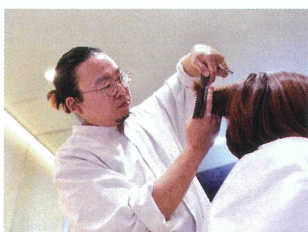


完全予約制の マンツーマンのプライベートサロンです



Iris (アイリス)

オーナーの 手塚 幸寿 さんより



▲美容師歴23年。髪の小さなお悩みも気軽に相談ください

地元塩竈の皆様が、『美』について気軽に相談できる完全予約制の小さな美容室です。自宅に帰るような感覚で容れるプライベート空間で、最初から最後まで一人で施術します。施術中は、ゆったりと落ち着いた時間を過ごしていただけるよう心がけています。



また、美容室ではまだ珍しい「光脱毛」も施術できます。男性は髭、女性は襟足やうなじなどが人気です。痛みもほとんどないので、ぜひ体験していただきたいです。

SNSで日々、情報も発信中です。ツイッターやライン、フォローしてみてください。お待ちしております。

- 住所：塩竈市海岸通10-7 アクアテラスビル 1-A
- 電話番号：022-781-5273
- 営業時間：日曜日～木曜日 9時30分～17時00分
金・土曜日 11時00分～20時00分
- 定休日：火曜日・日曜日不定休
- URL：iris19xx.com

ディスカウントのビッグと34の専門店

イオンタウン塩釜 AEON TOWN

管理室 TEL 022-361-1005
ビッグ TEL 022-361-5501

塩釜市海岸通15番100号

■石のある新しい生活空間を創る—
創業明治27年
宮城県知事許可(般-25)第17106号

SHIGA stone

有限会社 志賀石材店

安心耐震施工推進

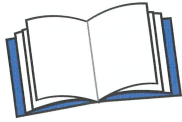
お庭の演出・アート モニュメント

塩釜市北浜四丁目3の1
TEL364-5118 FAX362-2969

●健康な明日をつくる寝装品●

花雪わた ふとんの中野

塩釜市南町7-26 ☎362-2195(代)



特定商工業者の台帳登録と負担金納入のお願い

資本金が300万円以上、または従業員の数が20人以上の事業者の皆様には、特定商工業者の台帳登録をお願いしています

現在、上記基準に該当見込みの事業所様へ、台帳登録のお願いの文書をお送りしています。該当する場合、「商工業者法定台帳登録書・負担金納入同意書」に事業内容をご記入の上、**令和5年5月31日(水)**まで同封の返信封筒でご提出願います。

なお、特定商工業者に該当しないと思われる場合は、お手数ですが当所担当者までご連絡くださいますよう、お願いします。

※制度の詳細などは、お気軽にお問い合わせください。

お問い合わせ 塩釜商工会議所相談課
担当：土井
☎022-367-5111



事業者のみなさま

消費税の インボイス制度

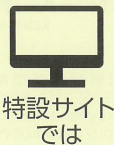
令和5年10月 **スタート**



インボイス制度に向けてのご準備を

制度について詳しくお知りになりたい方は、
国税庁ホームページ (<https://www.nta.go.jp>) の
「インボイス制度特設サイト」をご覧ください。

特設サイトへ



特設サイト
では

- ① 制度の解説画像
- ② AIを活用したチャットボット
- ③ 軽減・インボイスコールセンター
などをご案内しております

説明会開催

オンライン説明会や税務署での説明会・登録要否相談会をご案内しております。

説明会日程



新たな負担軽減措置

税負担・事務負担の軽減措置があります。

令和5年度税制改正関係
(インボイス関連)



登録するかお悩みの方

- インボイスを発行するためには、インボイス発行事業者の登録申請が必要です。登録すると課税事業者となり消費税の申告が必要です。
- 登録は任意ですので、ご自身の事業実態に合わせて登録をご検討ください。
売上先が一般消費者や免税事業者等である場合には、インボイスの交付を求められることはありません。
- ご検討に当たっては、特設サイト内に掲載されている基本項目チェックシートや説明会動画等をご活用ください。
- 登録申請手続きを行う場合は、早期に登録通知を受けることができるe-Taxをご利用ください。

各宗葬儀施行・仏壇・仏具・生花



株式会社 **白寿殿**

塩釜市桜ヶ丘2-27
TEL 022-366-4141

- 白寿殿 塩釜
- 白寿殿 岩切
- 白寿殿 多賀城
- 白寿殿 石巻
- 白寿殿 利府
- 白寿殿 利府駅前
- 白寿殿 七ヶ浜
- 白寿殿 松島

◇相続税対策のお手伝い

◎家族円満のため ◎税金資金調達準備のため

◇相続税の申告のお手伝い

◎適正な申告で安心



TKC会計事務所
税理士法人 **阿部会計事務所**
☎ 022-367-0375

〒985-0011 塩釜市貞山通三丁目7番14号
<http://www.abetax.net/>

「業務災害補償プラン」のご案内

業務災害補償プランの特徴

- 全国商工会議所のスケールメリットによる低廉な掛金
一般加入と比べ半額の掛金水準(団体割引20~30%、優待割引30~50%)
- 労災賠償に備える「使用者賠償責任保険」を標準セット
- 政府労災保険の給付を待たずに保険金のお支払いが可能
(政府労災保険への加入が必要です。(使用者賠償責任保険は給付決定後の支払いになります。))
- 契約は無記名式。短期労働者やパート・アルバイトも包括補償
- 掛金は売上高で算出OK 掛金は全額損金参入可能

加入月の翌々月1日から補償開始されます。
本内容は業務災害補償プランの概要を示したものです。
実際の加入および詳細は引受保険会社の約款、パンフレット等に従います。

お問い合わせ先

塩釜商工会議所 総務課
Tel 367-5111

制度引受保険会社

東京海上日動、あいおいニッセイ同和損保
三井住友海上、損保ジャパン日本興亜

お見積り、ご加入手続きは
引受保険会社にお問い合わせください。

制度運営 日本商工会議所

新会員さんです どうぞよろしく!

令和5年3~4月にご入会いただいた事業所をご紹介いたします。(敬称略)

| 事業所名 | 代表者 | 事業内容 |
|-----------|-------|----------|
| S. S急便 | 小川 信広 | 運送業 |
| スプリングワークス | 釣舟 貴代 | 菓子製造、小売業 |
| 中華飯店 塩龍 | 八木 裕介 | 飲食業 |
| 三浦大工 | 三浦 勉 | 大工業 |

※掲載の承諾をいただいた事業所のみ掲載しています。



皆さんの経営をサポートします!

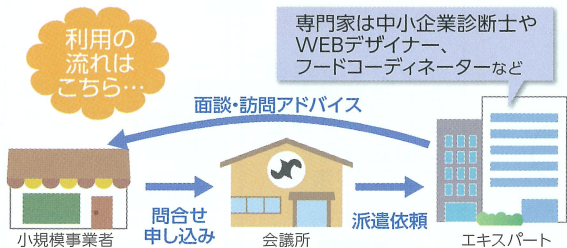
エキスパートバンクをご活用ください

各分野の専門家がさまざまな課題解決に向けてアドバイスします。

○費用は無料

○塩竈市内の小規模事業者の方が対象

・従業員20人以下(商業・サービス業は5人以下)の法人・個人事業主 ※家族従業員、パートアルバイト、法人の役員を除く



利用の流れはこちら...

専門家は中小企業診断士やWEBデザイナー、フードコーディネーターなど

例えばこんな時...

- ・労務管理を見直したい
- ・レシピを開発したい
- ・経営ビジョンを作りたい
- ・製造工程を見直したい など

お問い合わせ・お申込みはお気軽にどうぞ

問 塩竈商工会議所 相談課

事業主の皆さまへ

労働保険の加入手続きや変更手続き、忘れてはいませんか?

「労働保険」とは、労災保険(労働者災害補償保険)と雇用保険の総称です。

正社員、パート、アルバイトなど雇用形態にかかわらず、労働者を1人でも雇っていたら、労働保険の成立手続きを行う義務があります。

成立手続きを怠っていると、

- 1 労働災害が生じた場合、遡って保険料を徴収されるほか、追徴金も徴収されます。
- 2 労災保険給付額の全部または一部が徴収されます。
- 3 事業主の方のための助成金が受けられません。

労働保険に関する質問はお気軽にどうぞ

問 塩竈商工会議所労働保険事務組合

TEL.022-367-5111

24時間
どこでも
視聴OK

無料WEBセミナー をご活用ください



人事労務 基礎講座

「労務」のカテゴリーには
27タイトルラインナップ



ID:K2024

パスワード:5111

あとうがき

青年部が年明けから会議を重ねてきた市民まつり、無事終わりホッとしました。4年ぶりの駅前開催で不安や心配事もありましたが、当日の青空とたくさんの笑顔で全部吹き飛びました。各種協賛をはじめ、駐車場や水道などをお借りするなど、見えない部分でも多くの方の協力があったこそです。本当にありがとうございました。(島津 伴子)



くろさわ脳外科 画像診断クリニック

脳MRI・全身CT 最新設備完備

◎ 第2、第4日曜診療(新患、予約のみ)

◎ 低線量CT、高性能MRI健診
(脳、肺がん、全身-10,000円より)

院長 黒沢久三

◎ 物忘れ外来(予約制)

塩竈市錦町6-32
J R 仙石線西塩竈駅徒歩3分



予約専用
ダイヤル

TEL 0120-055-018



ISO 9001:2015 認証取得

これまでも、そしてこれからも
品質及び顧客満足を第一とします。



株式会社 工陽社
KOHYOHSHA CO., LTD.

本社 / 〒985-0021 宮城県塩竈市尾島町8-5
TEL 022-365-1151 FAX 022-364-9965
E-mail: koyosha@post.tinet-i.ne.jp
URL: http://www.kohyohsha.com/
多賀城事務所 / 〒985-0843 宮城県多賀城市明月1-5-12-101
TEL 022-363-2131 FAX 022-364-9965

みなと塩釜で生まれ育って100余年

仙台塩釜港と世界を結ぶ総合物流企業

三陸運輸株式会社
Sanriku Unyu Co., Ltd.

本社 〒985-0011 塩竈市貞山通3丁目11番28号
電話 022-361-1921(代表) FAX 022-361-1940
http://www.sanriku-unyu.com/

出光興産株式会社特約店



株式会社 塩釜商会

代表取締役社長 下田 啓二

本社 宮城県塩竈市北浜三丁目9番26号
TEL 022(365)3325
支店 塩釜・宮古・大船渡
給油所 塩釜マリンピア北浜・多賀城笠神・宮古港町