

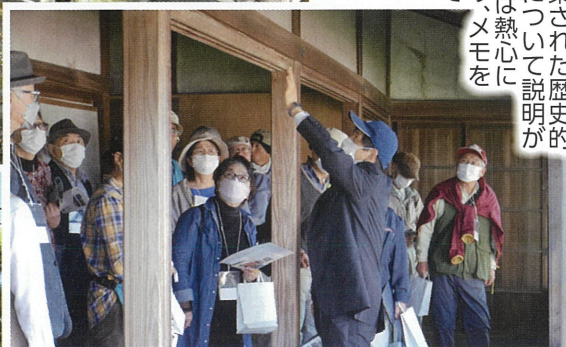
地域資源勉強会

歴史ある建物は地域の財産 官民が協力して保全、活用を



◀ 普段は一般公開されていない勝画楼の見学とあって、多くの申込みがありました

勝画楼が建築された歴史的背景や構造について説明があり、参加者は熱心に質問をしたり、メモを取るなどしていました



▲旧ゑびや旅館を前に、ボランティアガイドから保存の経緯や現在の活用状況などの説明を受けました

勝画楼

勝画楼（法蓮寺の書院）は、「仙台藩主が鹽竈神社に参拝の折に使用された御飯屋」でした。その後、明治の廃仏毀釈で法蓮寺は廃寺となりましたが、勝画楼の部分だけが残され、料亭として使用された歴史もありました。今回は市の教育委員会より内部についての説明をいただきました。現在、保存活用に向けた取り組みが行われているそうです。

10月20日と30日、当所塩釜みなとブランド推進委員会（委員長：齋藤栄樹(有)栄太楼取締役会長）が地域資源勉強会を開催しました。今回は11回目で、「歴史的建造物」について講演会と見

学会を開催し、延べ110人の参加がありました。市内に残る歴史的建造物や、その歴史的背景などについて学んでいただきました。

(P2へつづく)

～ 主な内容 ～

- ・歴史的建造物が伝える塩釜の魅力 P.1・2
- ・売上アップのポイントセミナー 第2段 P.3
- ・求人マッチングメソッド伝授セミナー P.6
- ・塩釜珠算連盟50周年 P.4

..... 折込サービス

・ポリテクセンター



公的な保存活用の仕組みが必要

市内の歴史的建造物について講演する齋藤善之教授



第11回塩釜商工会議所 地域資源勉強会
「歴史的建造物の魅力とその活用法について」
講師 東北学院大学経営学部
教授 齋藤善之氏



▲丹六園の案内看板を前に、特徴ある建物の構造などの説明を聞きました



▲大正時代の亀井邸の洋館部分と、館内の様子。部屋の細部の意匠や、仕込み筆筒などを興味深く見学しました



ほうれんじ
旧法蓮寺の向拝は、佐浦酒造社屋の玄関に再移築され、保存活用されています



まず、10月20日に、マリゲート塩釜で東北学院大学経営学部教授の齋藤善之氏から、『歴史的建造物の魅力とその活用法』についてお話をいただきました。齋藤氏は、亀井邸やまちかど博物館の保存活動など、当地の歴史を活かしたまちづくりを20年以上にわたってご指導されています。また、当所が作成した6ヶ所の歴史観光案内標識の説明文なども作成していただきました。

講演では、旧亀井邸や旧えびや旅館の説明に加え、「地域に残る歴史ある建物や資料は地域の財産であり、観光資源ともなります。日常的に学習の機会を持ち、情報収集を行うことが大切です。博物館のよ

うな公的な保存活用の仕組みを構築することも必要です」と話されました。

次に、10月30日には、塩竈市教育委員会とNPO みなとしほがまの協力で、「塩竈の歴史を語る建物・看板をめぐる」見学会を開催しました。

参加者からは、「歴史ある大切な建物を間近に見学できる貴重な機会となりました」、「塩竈の長い歴史に直接触れることができた感じがします」、「先人が大切にしてきた心が伝わりました」などの感想がありました。

当所では、これからも地域資源を活かした商工業発展を目指してまいります。

 <p>建築物総合管理 株式会社 ビルテック</p> <p>本社 〒983-0025 仙台市宮城野区福田町南一丁目1番43号 TEL (022) 259-5520(代) FAX (022) 259-5527 営業所/塩釜・石巻・気仙沼・相馬</p>	<p>創業明治27年の伝統</p>  <p>阿部平の かまほこ</p> <p>本店 塩釜市本町6-5 TEL(366)2081(夜間) 本社工場 塩釜市新富町5-15 TEL(364)2101 売店 仙台駅構内売店 エスパル店(B1) TEL022(217)1677</p>	<p>すしの街 塩竈</p>  <p>亀喜寿司 登録商標</p> <p>宮城県塩竈市新富町 (尾島町バス停前)</p> <p>お届け ☎ (362) 2055 (362) 0462</p>
---	---	--

売上は客数×客単価

“誘う形” 立寄率を上げる演出が重要

10月26日、当所のみなと塩竈ゆめ博事業の一環で、市内に魅力あるお店を増やす事を目的とした「売上アップセミナー」を開催しました。

講師は、商店街や観光地の活性化、景観デザインの専門家である東京大学名誉教授の堀繁氏です。堀先生は、人が来ないところを来るようにし、お金が落ちないところを落ちるようにする事を専門にしています。



▲個別訪問では、店前の見せ方や商品ポップの作り方などの具体的なアドバイスをいただきました

堀先生の講座は、今年6月にも開催し、多くの反響を呼びました。継続開催を望む声をいただき、今年2回目の開催となりました。

当日は会員事業所から42名が受講しました。

講座では、集客の店前づくりで重要な“誘う形”、“丁寧な形”について、実際の店舗のビフォア・アフターのスライドをとおして、解説いただきました。

堀先生からは『売上は“客数×客単価”。お店の努力で客数は増やせます。そのためには立寄率を向上させること。多くのお客様を迎えられるよう、立ち寄りたくなる演出をしかけましょう』と説明がありました。

参加者から「前回に続いて受講しました。先生は同じ話をしていると言いますが、初めて聞く感覚で、とても分かりやすく、楽しく聴講できました」、



▲各地の商店や街角の写真を例に、店前の作り方や歩道の整備に至るまで丁寧に解説していただきました

日、花鉢を買いに行ってきます。早速うちの店で立ち寄りやすくなる演出を試してみます」などの声が寄せられました。

堀先生には、セミナーの前後に直接市内のお店を巡っていただき、集客に向けたアドバイスもしていただきました。

店主の皆さんは、堀先生の話を受け、「自店の課題を認識できました。迎客・挨拶・集客の心を形に表していきたいと思います」との感想を述べていました。

当所では、引き続き商業振興、地域振興活動に取り組んでいきます。

ポイントはこちら

◎立寄率向上に向けて

心は形にしないと伝わりません。評価は人によらず形によります。そのため、店前づくりで大切な3種の神器を活用して店前を演出し、立寄率向上を目指しましょう。

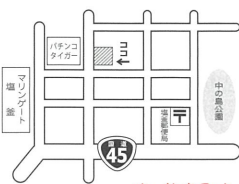
3種の神器とは

- ・迎客の装置「いらっしゃいませ」：イス、ベンチ、のれん、木や木調の入り口、オーニング、野点傘
- ・挨拶の装置「こんにちは」：植物、花鉢(造花OK)
- ・集客の装置「買って行って/食べて行って」：A型看板、イーゼル、商品サンプル

花まる弁当

お弁当の配達

ご予算に応じた
オードブル・特注
弁当も承ります。



はなまる
022-366-8704
(FAX専用)

塩釜市港町2丁目13-12 営業時間 AM9:00~PM7:00

快適な暮らし
もっと素晴らしい街へ

人にやさしい都市にやさしい都市ガス

塩釜ガス

☎ 362-5191

地域のラジオ局

www.bay-wave.co.jp

BAYWAVE 78.1 FM
FM BAY AREA CO., LTD.

塩釜市海岸通8-18
JOZZ2AF-FM TEL 363-3781 FAX 363-5781



塩釜珠算連盟（会長：三浦一泰当所専務理事）は、昭和48年に設立され、本年で50周年を迎えました。

当所は、連盟設立に携わり、設立当初から事務局を担ってきました。商工会議所の検定業務として、はじめに実施したのが珠算検定で、その後、簿記や販売士（現リテールマーティング検定）、PC検定なども実施してきました。これらの各種検定は、今日では、社会的に権威ある検定として、一般市民や受験者から評価されています。

塩釜珠算連盟は、7名の会員で設立され、年3回の検定実施からはじまり、その後、年6回施行しています。また、競技大会やコンクールなどのほか、指導者向け研修会等も実施し、研鑽に励みながら、珠算教育の発展、振興に努力してきました。

平成2年度には、珠算検定の受験者数が5千人を超え、連盟の会員数も23名を数えました。しかしその後は、パソコン等の普及や学習塾の多様化、少子化もあいまって、受験者数、会員数とも大幅に減少し、珠算界を取り巻く環境は厳しい状況となっています。



▲昭和63年11月開催のそろばんコンクール・競技大会の様子。当時の当会館（尾島町）の3階大ホールを参加者が埋め尽くしました

こうした課題がある中、『そろばん学習が計算能力を高めるだけでなく、右脳を活性化し、子供たちの注意力や集中力、忍耐力を養い、基礎学力向上に繋がる』ということが分かってきて、教育界、一般社会から再び高く評価されるようになってきています。

当所では、このような社会のニーズをとらえながら、今後とも連盟と連携を密にし、珠算教育の振興、珠算人口の拡大に向けて、積極的に取り組んで参ります。

そろばん生徒募集

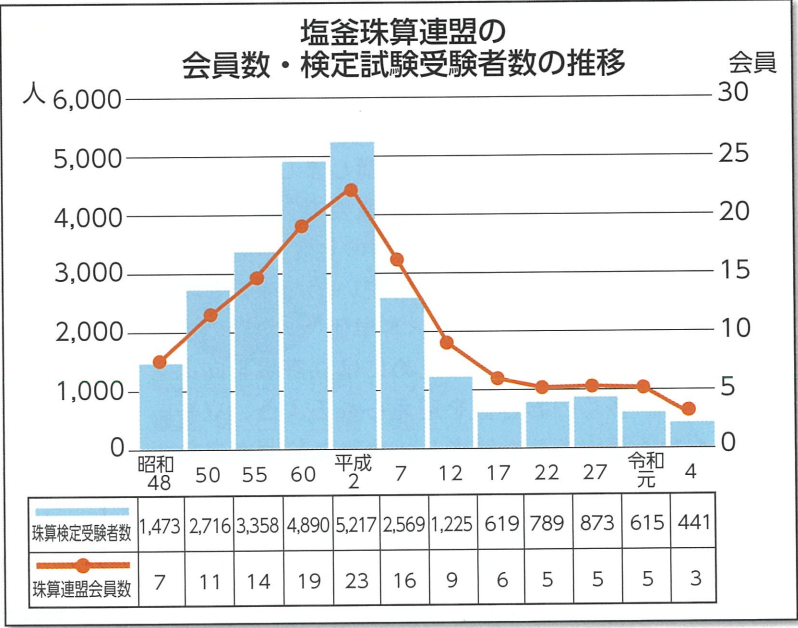
優秀な珠算、暗算、計算能力の養成は 楽しく学べる
そろばん教室で!

ほくの町、私の町の教壇

そろばん学習は
日本商工会議所 日本珠算連盟 認定会員の
塩釜商工会議所 塩釜珠算連盟

下記教室で習いましょう!

塩釜珠算教室 塩釜市 塩釜区 塩釜南 塩釜区 塩釜東 塩釜区 塩釜西 塩釜区	北浜珠算研究会 塩釜市 塩釜区 塩釜南 塩釜区 塩釜東 塩釜区 塩釜西 塩釜区	丸丸珠算学園 塩釜市 塩釜区 塩釜南 塩釜区 塩釜東 塩釜区 塩釜西 塩釜区	大代珠算教室 塩釜市 塩釜区 塩釜南 塩釜区 塩釜東 塩釜区 塩釜西 塩釜区
阿部珠算塾 塩釜市 塩釜区 塩釜南 塩釜区 塩釜東 塩釜区 塩釜西 塩釜区	丸丸珠算学園 塩釜市 塩釜区 塩釜南 塩釜区 塩釜東 塩釜区 塩釜西 塩釜区	桜井珠算教室 塩釜市 塩釜区 塩釜南 塩釜区 塩釜東 塩釜区 塩釜西 塩釜区	加瀬珠算研究所 塩釜市 塩釜区 塩釜南 塩釜区 塩釜東 塩釜区 塩釜西 塩釜区
柳川珠算教室 塩釜市 塩釜区 塩釜南 塩釜区 塩釜東 塩釜区 塩釜西 塩釜区	大郷珠算教室 塩釜市 塩釜区 塩釜南 塩釜区 塩釜東 塩釜区 塩釜西 塩釜区	鹿嶋珠算教室 塩釜市 塩釜区 塩釜南 塩釜区 塩釜東 塩釜区 塩釜西 塩釜区	加瀬珠算研究所 塩釜市 塩釜区 塩釜南 塩釜区 塩釜東 塩釜区 塩釜西 塩釜区
高崎珠算研究会 塩釜市 塩釜区 塩釜南 塩釜区 塩釜東 塩釜区 塩釜西 塩釜区	権山珠算教室 塩釜市 塩釜区 塩釜南 塩釜区 塩釜東 塩釜区 塩釜西 塩釜区	鈴木珠算教室 塩釜市 塩釜区 塩釜南 塩釜区 塩釜東 塩釜区 塩釜西 塩釜区	浮島珠算教室 塩釜市 塩釜区 塩釜南 塩釜区 塩釜東 塩釜区 塩釜西 塩釜区
寺まるさんそろばん教室 塩釜市 塩釜区 塩釜南 塩釜区 塩釜東 塩釜区 塩釜西 塩釜区	吹谷そろばん教室 塩釜市 塩釜区 塩釜南 塩釜区 塩釜東 塩釜区 塩釜西 塩釜区	明鏡珠算教室 塩釜市 塩釜区 塩釜南 塩釜区 塩釜東 塩釜区 塩釜西 塩釜区	えびつかそろばん教室 塩釜市 塩釜区 塩釜南 塩釜区 塩釜東 塩釜区 塩釜西 塩釜区



ディスカウントのビッグと31の専門店

イオンタウン塩釜

AEON TOWN

管理室 TEL 022-361-1005
ビッグ TEL 022-361-5501

塩釜市海岸通15番100号

『業務災害補償プラン』のご案内

業務災害補償プランの特徴

- 全国商工会議所のスケールメリットによる低廉な掛金
一般加入と比べ役半額の掛金水準(団体割引20~30%、優良割引30~50%)
- 労災賠償に備える「使用者賠償責任保険」を標準セット
- 政府労災保険の給付を待たずに保険金のお支払いが可能
政府労災保険への加入が必要です。(使用者賠償責任保険は給付決定後の支払いになります。)
- 契約は無記名式。短期労働者やパート・アルバイトも包括補償
- 掛金は売上高で算出OK 掛金は全額損金参入可能

加入月の翌々月1日から補償開始されます。本内容は業務災害補償プランの概要を示したものです。実際の加入および詳細は引受保険会社の約款、パンフレット等に従います。

お問合わせ先
塩釜商工会議所 総務課
Tel 367-5111
お見積もり、ご加入手続きは引受保険会社にお問い合わせください。

制度引受保険会社
東京海上日動、あいおいニッセイ同和損保
三井住友海上、損保ジャパン日本興亜

制度運営 日本商工会議所

魅力的な求人票は、求職者視点に立って作成 定着率を高める工夫も大切です

人手不足
対策委員会

10月27日、当所中小企業相談所と人手不足対策委員会で、求人マッチングセミナーを開催しました。講師には社会保険労務士の三浦英利氏（所属：宮城県よろず支援拠点）をお迎えし、会員事業所の人事担当者など8名が受講しました。

セミナーでは、職場環境改善の意義や人手不足の解消法、やる気と不満足の関係、仕事の棚卸による労働時間短縮、目にとまる求人票の表現方法などについて説明がありました。

三浦氏は、「従業員の定着率を高めるためには、職場環境の改善や、従業員のモチベーションを高める取り組みが必要です。不満足がたまるとやる気が低下するため、生産性も低下します。仕事の棚卸を行い、非効率な業務を洗い出すことで、労働時間の短縮につながります。また、求人票は、求職者が応募するかどうかを決める重要な要素であり、求職者の視点に立って魅力的な求人票を作成することが重



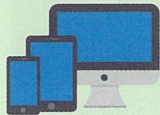
▲「ホームページで会社の魅力を発信することも大切です」

要です」と述べました。

参加者からは「職場環境の改善の重要性を再認識できた」、「求人票の表現方法を参考に、より魅力的な求人票を作成したい」などの感想が寄せられました。

当所では、今後も求職者と企業の円滑なマッチング支援に取り組んでいく予定です。

無料WEBセミナー をご活用ください



事業承継、法律、労務、税務・財務・経理、
研修・人材育成、補助金活用など、
多彩な項目が750タイトル

事業主・従業員のみならず、どなたでも

24時間 いつでも どこでも 視聴可能です



ID:k2024
パスワード:5111

問 塩釜商工会議所
☎022(367)5111

あ と が き

地域資源勉強会の撮影に行きました。何度か見学している場所でも、新たな発見もあり有意義な時間でした。歴史ある建物やその内部の意匠に興味があるので、勝画楼の建具や細部のデザインに見惚れました。当時の勝画楼からの眺め、素晴らしかったですよね。(島津伴子)



当所会議室をご利用下さい！

会員の皆様は割引料金です
お問合せ 当所総務課 (367) 5111



これまで、そしてこれからも
品質及び顧客満足を第一とします。



株式会社 工陽社
KOHYOHSHA CO., LTD.

本 社 / 〒985-0021 宮城県塩釜市尾島町8-5
TEL 022-365-1151 FAX 022-364-9965
E-mail: koyosha@post.tinet-i.ne.jp
URL: http://www.kohyohsha.com/
多賀城事務所 / 〒985-0843 宮城県多賀城市明月1-5-12-101
TEL 022-363-2131 FAX 022-364-9965

くろさわ脳外科 画像診断クリニック

脳MRI・全身CT 最新設備完備

- ◎ 第2、第4日曜診療（新患、予約のみ）
- ◎ 低線量CT、高性能MRI健診（脳、肺がん、全身-10,000円より） 院長 黒沢久三
- ◎ 物忘れ外来（予約制） 塩釜市錦町6-32
J R 仙石線西塩釜駅徒歩3分



予約専用
ダイヤル TEL 0120-055-018

みなと塩釜で生まれ育って 100 余年

仙台塩釜港と世界を結ぶ総合物流企業

三陸運輸株式会社
Sanriku Unyu Co., Ltd.

仙台港本社 〒983-0001 仙台市宮城野区港四丁目9番6号
電話 022-253-7708 (代表) FAX 022-253-7714
塩釜本社 〒985-0011 塩釜市貞山通三丁目11番28号
http://www.sanriku-unyu.com/

出光興産株式会社特約店

T.H. 株式会社 塩釜商会

代表取締役社長 下田 啓二

本 社 宮城県塩釜市北浜三丁目9番26号
TEL 022(365)3325
支 店 塩釜・宮古・大船渡
給油所 塩釜マリニピア北浜・プラタナス沙見台・宮古港町・大船渡盛