



新春  
口演会

## 偉業の中に苦難あり

### ～13年にわたる世界一周物語～



▲ダメじゃん小出氏の口演で会場が笑顔に包まれました

▲マジックも披露していただきました

▲千石船「若宮丸」について語るダメじゃん小出氏

1月7日、ホテルグランドパレス塩釜で初笑い！新春口演会「若宮丸漂流物語」を開催し、115名が参加しました。

これは、恒例の新年賀詞交換会を昨年に引き続き中止としたことから、会員皆様との交流の機会と

するため開催しました。

講師は、芸人のダメじゃん小出氏で、江戸時代に日本人として初めて世界一周した寒風沢出身の津太夫と左平が体験した苦難の物語を、ユーモアたっぷりに口演いただきました。（詳細はP6）

### ～ 主な内容 ～

- ・新春口演会 ..... P.1・P.6
- ・電子帳簿保存法の改正 ..... P.4
- ・統計 ..... P.5
- ・無料相談会 ..... P.6

### ～ 折込みチラシ ～

- ・確定申告相談
- ・事業復活支援金



# 塩竈の年末年始

しおがま  
フォト  
ギャラリー



イルミネーションに彩られた年末。そして年の初めには、初売りの威勢のいい声が響いた塩竈のまちを紹介します。

## 洋上のイルミネーション (12月1日～1月16日)



毎年、塩釜港を彩っていただいている(株)くろしおの鈴木雅博社長こだわりのイルミネーションです。鈴木社長によると、今年は色合いをシンプルにし、国道側にも飾られたそうです。来年はどんな色合いになるのか、とても楽しみです。



◀ 巡視船「くりこま」もこの日だけは一休み。

## 塩竈市魚市場 (12月11日)



巻網漁船(写真左)とマグロ延縄漁船(写真右)が水揚げを終え、停泊していました。漁船と市場の灯りが海面に反射し、幻想的な雰囲気。



## しおがま・がんばっページェント (12月29日)

年末年始恒例、JR仙石線本塩釜駅前ロータリーを彩るイルミネーションです。冬の風物詩として定着してきました。

## 鹽竈神社の初詣 (1月1日)

雪の中、昨年よりも多くの参拝者の姿があり、新年の安寧を祈願していました。

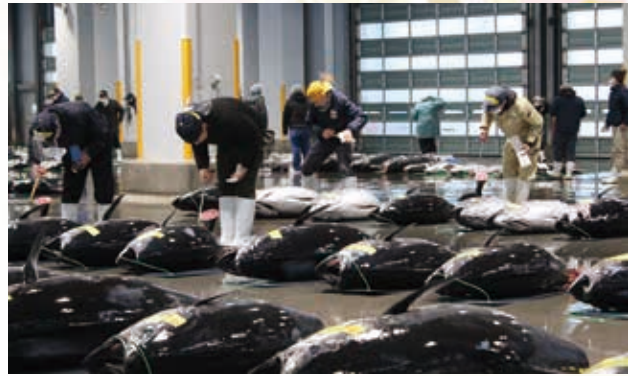




## 塩竈市魚市場 初売り

(1月4日)

塩竈市魚市場で初競りが行われました。令和3年の水揚げは、前年と比べると数量では6.7パーセント減の11,528 t、金額では3.8%増の6,946,242千円となり、関係者一同さらなる奮闘を誓っていました。



▲早速、水揚げされたマグロの脂ののりや鮮度をチェック

## イオンタウン塩釜店 初売り福引200本

(1月1日)

コロナ禍ではありませんでしたが、昨年よりも多くの買い物客が福引に列を作っていました。

イオンタウン塩釜店様より提供



▲市内各小売店でも初売りが実施されました

## 年末年始感謝祭に3万4千通

1月16日、塩釜市商業協同組合で「塩竈年末年始感謝祭」抽選会を行いました。感謝祭は当所も共催しており、今回は34,000通の応募がありました。

抽選は、同組合の佐浦俊一郎理事長や役員、当所の菅原周二副会頭、当所女性会の鈴木あい子会長が行いました。

コロナ禍により、例年どおりの公開抽選ではなく、立会人による抽選会となり、お買物券や地場産品など、140名の方々が当選しました。たくさんのご応募ありがとうございました。



▲今年一年、笑顔になりますように！

## エキスパート・バンク(専門家派遣)

各分野のエキスパート

(税理士・中小企業診断士・弁護士など)が皆さんの経営をサポートします！

- 〈特色〉 ●費用は無料です (1テーマ1回)  
●塩釜市内の小規模企業者の方が対象です (従業員商業・サービス5名以下、その他の業種20名以下)

詳しくは当所相談課へ  
(電話367-5111)

## 「業務災害補償プラン」のご案内

業務災害補償プランの特徴

- 全国商工会議所のスケールメリットによる低廉な掛金  
一般加入と比べ役半額の掛金水準 (団体割引20~30%、優待割引30~50%)
- 労災賠償に備える「使用者賠償責任保険」を標準セット
- 政府労災保険の給付を待たずに保険金のお支払いが可能  
政府労災保険への加入が必要です。(使用者賠償責任保険は給付決定後の支払いになります。)
- 契約は無記名式。短期労働者やパート・アルバイトも包括補償
- 掛金は売上高で算出OK 掛金は全額損金参入可能

加入月の翌々月1日から補償開始されます。  
本内容は業務災害補償プランの概要を示したものです。  
実際の加入および詳細は引受保険会社の約款、パンフレット等に従います。

お問い合わせ先

塩釜商工会議所 総務課  
Tel 367-5111

お見積り、ご加入手続きは引受保険会社にお問い合わせください。

制度引受保険会社

東京海上日動、あいおいニッセイ同和損保  
三井住友海上、損保ジャパン日本興亜

制度運営 日本商工会議所

元気な会社作りのお手伝い

◆黒字決算支援 ◆経営革新支援 ◆創業支援

テレビCMでおなじみの



塩釜地区 TKC会計人事務所

有限会社 鈴木会計事務所 Tel 367-1231  
千葉経営企画株式会社 Tel 365-2823  
税理士法人 阿部会計事務所 Tel 367-0375  
齋 忠男 税理士事務所 Tel 362-8773  
税理士法人 F&Lパートナーズ Tel 290-7018  
白ゆり総合会計株式会社 Tel 766-8487

おかげさまで創業 200 余年

県内15会館の葬祭会館ネットワーク



—1815年創業—  
葬祭・仏壇・仏具・神具・生花・花環・墓石

株式会社 **ごんきや**

【塩釜本社】 塩釜市袖野田町 24-2 TEL 022-365-5555

<https://www.gonkiya.com>



# 電子帳簿保存法の改正（2022年1月1日）に伴い 電子取引情報の保存ルールが変わります

取引先から電子データで請求書や領収書等を受け取ったときに、紙で出力し保存することができなくなります。

これは電子帳簿保存法の改正によるもので、電子取引に伴う請求書等はデータで保存することが義務づけられます。

## ◎「電子取引」とは？

取引情報（※）の受け渡しを電磁的方式（インターネット等による取引、電子メールにより取引情報を受け渡しする取引等）により行うこと

※取引において受領、または交付する注文書、契約書、送り状、領収書、見積書、その他これらに準ずる書類に通常記載される事項

## ◎これも「電子取引」になります

インターネットサイトで事務用品を購入した際に、領収書等をPDFデータ等でダウンロードすれば、それは電子取引になります。

また、電子メールで請求書や領収書等を受け取った場合も同様です。

## ◎「電子取引」の保存は？

### ◆改ざん防止のための措置をとる

- ①タイムスタンプの付与
- ②履歴が残るシステムの導入
- ③改ざん防止のための事務処理規程をつくる

### ◆「日付・金額・取引先」で検索できるようにする

- ①索引簿を作成する（表計算ソフト等の機能を利用）
- ②規則的なファイル名を設定する

データのファイル名に規則性をもって「日付・金額・取引先」を入力し、特定のフォルダに集約しておくことで、フォルダの検索機能を活用する

### ◆ディスプレイ・プリンタ等を備える



## ◎電子データによる保存が間に合わないときは？

令和5年12月31日までにを行う取引については、保存すべき電子データを書面に出力して保存し、税務調査等の際には提示または提出できるようにすることで2年の猶予期間が認められます。

※当所では、『個別相談会』を予約制で行っております。ご希望の方は、☎367-5111 相談課までご連絡ください。

なお、詳細につきましては、国税庁ホームページ<https://www.nta.go.jp>

**国税庁 電子帳簿保存法** をご覧ください。

御商談・御会合・御家族で

御祝儀  
御法事  
会食用 } 料理仕出し

塩竈神社 御祝儀料理指定店

活魚割烹 食 堂 **いな長**

●駐車場 ●冷暖房完備

マリンゲート向い 電話（代表）365-1710

海・活き活き 元気な会社作りをお手伝い！  
TKC会計人にお任せください。

1. 貴社の持続的な繁栄のために、活力を生む経営革新を支援します。
2. 毎期、黒字決算を実現する社内のメカニズムづくりを提案します。
3. 地元の金融機関や得意先/仕入先からの信頼度アップに貢献します。

税理士法人 **阿部会計事務所**

〒985-0011 塩釜市貞山通三丁目7番14号  
TEL 022-367-0375 FAX 022-367-0432  
<http://www.abetax.net/>

# 塩釜の統計資料



## 人 口

(単位：人)

月	区分	男	女	計	世帯数
R3.12月		25,474	27,526	53,000	23,855
	(内、外国人160人)	(内、外国人364人)	(内、外国人524人)		
R2.12月		25,611	27,863	53,474	23,804
比 (%)		99.5%	98.8%	99.1%	100.2%

・前月に比べ人口は86人の減少、世帯数は33世帯減少した。  
塩釜市市民総務部

## 水道配水量

(単位：m)

月	区分	1 ヶ月	1日の最大配水量	1日平均
R3.12月		642,096	21,797	20,713
R2.12月		619,663	20,844	19,989
比 (%)		103.6%	104.6%	103.6%

・12月20日に最大となっている。  
塩釜市水道部

## 魚市場水揚高

( )内は貨物の搬入分 (単位：t, 千円)

月	区分	隻 数	貨物台数	数 量	金 額
R3.12月		155	355	1,585 (190)	918,683 (93,063)
R2.12月		186	381	2,401 (26)	822,362 (60,449)
比 (%)		83.3%	93.2%	66.0%	111.7%
累計 (R3.1月～)		1,571	3,890	13,384 (1,856)	8,195,094 (1,248,852)
前年同期間 (R2.1月～)		1,590	4,243	14,016 (1,655)	7,641,042 (950,460)
累計比 (%)		98.8%	91.7%	95.5%	107.3%

・前年同月比較で、隻数は31隻の減、数量は816tの減、金額96,321千円の増となった。  
※年間の累計比では、隻数が19隻の減、貨物台数が353台の減、数量が632tの減、金額が554,052千円の増となった。  
塩釜市魚市場管理事務所

## 塩釜公共職業安定所取扱状況

R3年11月 ( )内は前月の数値 (単位：人)

求 職	新 規 求 職 者 数	533 (587)
	月間有効求職者数	2,738 (2,791)
求 人	新 規 求 人 数	756 (900)
	月間有効求人数	2,385 (2,362)
就 職	就 職 件 数	169 (194)

・新規求職者人数は54人の減、新規求人者人数は144人の減。  
ハローワーク塩釜

## 観光客乗船数

(単位：人)

月	区分	乗 船 数
R3.12月		10,709
R2.12月		9,007
比 (%)		118.9%
累 計 (R3.1月～)		77,377
前年同期間 (R2.1月～)		113,088
累計比 (%)		68.4%

・前年同月 (R2.12月) との比較では1,702人の増。丸文松島汽船(株)  
※年間の累計比では、35,711人の減となり、新型コロナウイルス感染症の影響が大きかった。

## 市内主要観光施設入込数

(単位：人)

	塩釜市魚市場	マリゲート塩釜
R3.12月	727	54,100
R2.12月	399	55,300
比 (%)	182.2%	97.8%

・前年同月 (R2.12月) との比較では、魚市場は328人の増、マリゲートは1,200人の減。  
塩釜市観光交流課・水産振興課



### 建築物総合管理

## 株式会社ビルテック

本 社 〒983-0025  
仙台市宮城野区福田町南一丁目1番43号  
TEL (022) 259-5520(代)  
FAX (022) 259-5527  
営業所/塩釜・石巻・気仙沼・相馬



## みんなと会社の未来を健康に。

アクサ生命保険株式会社  
仙台支社 仙台営業所 塩釜分室  
〒985-0016 宮城県塩釜市港町1-6-20 塩釜商工会議所1F TEL 022-221-3352

### アクサ生命

#### 健康経営アクサ式

人生100年代だからこそ、アクサの健康経営を。心と身体の健康だけでなく、夢や生きがい、働きがいといった「社会的健康」までサポート。社員一人ひとりが生き生きと元気になることで、会社がついつい、生産性も向上する。そんな好循環を生みだしていきます。

Know You Can  
そう、あなたなら、できる。

「健康経営」は、特定非営利活動法人健康経営研究会の登録商標です。  
AXA-A2-2109-0345/9F7

### 創業明治27年の伝統



## 阿部平の かまぼこ

本 店 塩釜市本町6-5 TEL(366)2081(夜間)  
本社工場 塩釜市新富町5-15 TEL(364)2101  
売 店 仙台駅構内売店  
エスパル店(B1) TEL022(217)1677  
マリゲート塩釜 TEL022(361)1524

■石のある新しい生活空間を創る——  
創業明治27年  
宮城県知事許可(般-25)第17106号

## SHIGA stone

有限会社 志賀石材店

安心耐震施工推進

お庭の演出・アート モニュメント

塩釜市北浜四丁目3の1  
TEL364-5118 FAX362-2969

### すしの街 塩竈

## 亀喜寿司

登録商標

宮城県塩竈市新富町  
(尾島町バス停前)

お届け ☎ (362) 2055  
(362) 0462



新春口演会

「若宮丸漂流物語」

津太夫と左平、13年の物語

寒風沢出身の津太夫と左平は、229年前の寛政5年(1793年)、他の乗組員14人と共に、千石船「若宮丸」で石巻港を出航、福島沖で嵐に遭い遭難、半年間漂流の後、アリューシャン列島に漂着しました。その後、ロシアのイルクーツクやサンクトペテルブ



▲参加者は身を乗り出して聞いていました

ルグに滞在、様々な困難を乗り越え、津太夫と左平を含む4名が世界一周の航海を経て、帰国。帰郷までには、13年もの年月が経っていました。

小出氏は、「津太夫らが見聞きした世界は、蘭学者大槻玄沢らにより見聞録『環海異聞』としてまとめられ、鎖国時代の貴重な海外情報となりました。彼らの偉業を、ぜひ、地元の多くの方々に知ってもらいたい」と話されました。

参加者からは、「13年間の物語を、わかりやすく楽しく話してもらい、あっという間の1時間半でした」、「賀詞の交換もでき、地元の歴史も学ぶことができて、有意義な時間でした」などの感想が寄せられました。

あとかぎ



若宮丸漂流物語、津太夫と左平は13年もの間、日本に帰れなかった…、想像もできない過酷な経験ですね。

トラ年になってから初の1日号発行です。トラのような勢いで駆け抜けます！今年もよろしくお願いたします。(伊賀光広)

無料相談会 どうぞご利用下さい

知的財産に関する相談会

知的財産に関する疑問や課題をご相談ください

日時 2月8日(火)  
午後1時30分～  
午後4時30分

日本政策金融公庫相談会

事業に必要な設備資金・運転資金の相談を承ります。また、同日は創業予定者や創業に興味のある方の相談にも応じます。

日時 2月10日(木)・24日(木)  
午前10時30分～  
午後4時30分

個別経営相談会

二重ローン問題や資金繰り、公的政策の活用など幅広く相談に応じる内容となっております。

日時 2月16日(水)  
午前10時～午後4時

事業継承個別相談会

事業継承・引継ぎ支援センターの専門相談員が対応いたします。

日時 2月17日(木)  
午前10時～正午  
午後1時～午後3時

弁護士による無料なんでも相談会

本相談会は会員事業者対象です。

日時 2月25日(金)  
午後3時30分～  
(一人30分)

※各相談会は事前申込が必要です。また、新型コロナウイルスの感染状況により、リモートでの相談になる場合があります。

申し込み：塩釜商工会議所(相談課)367-5111

地元企業の存続発展に貢献する

和・感動発信



千葉和彦税理士事務所  
千葉経営企画株式会社

千葉経営企画 検索

・会社決算・経営計画・経営分析・相続・贈与・不動産申告・税に関するご相談  
・中期経営計画「將軍の日」・経営に役立つオーナーズセミナー開催



ちばHP版  
〒985-0042 塩釜市玉川1-2-40  
TEL 022-365-2823 FAX 022-366-3882



スマホ版



握ら手に心。

塩釜すし哲

本店/塩釜市海岸通2-22  
TEL022-362-3261 FAX022-366-8348  
仙台店/仙台市青葉区中央1-1-1仙台エスパルB1F  
TEL022-716-1075 FAX022-716-1076

御料理・仕出し・折詰  
お弁当・各種オードブル



http://www.suzuchu.com

〒985-0052 塩釜市本町7番17号(お釜ナリ)  
電話 022-362-2567  
FAX 022-367-6163



享保初年(1716年)創業

『手間暇を惜しまずに  
高品質のお酒を目指す』

醸造元

阿部勘酒造株式会社

塩釜市西町三番九号

電話022-362-0251 Fax022-362-9668

◎お酒は二十歳を過ぎてから。  
お求めはお近くの酒屋さんにてどうぞ。

清酒

阿部  
勘



塩釜直送、ひとつ上の味。

未るふん

マルブun食品株式会社

〒985-0001 塩釜市新浜町3-16-15  
TEL 022-365-3125 (代)  
FAX 022-365-3115

ひとつ上の味

検索

※ホームページ公開中